

Lotus Notes Domino- Ausbildung für R4.6 und R5

Kurz das Wichtigste

Lotus Notes Domino für alle

Groupware und Messaging – die großen Unternehmen waren die Vorreiter, jetzt gibt es bei den mittleren und zunehmend auch bei den kleinen Unternehmen die Tendenz, Information und Kommunikation im Zeichen des e-business auf eine völlig neue Basis zu stellen. Neue Technologien einzusetzen und die Geschäftsprozesse anzupassen, ist das eine – das andere ist eine auf jede Anwendergruppe abgestimmte Ausbildung. Prüfen Sie deshalb, ob Ihr Trainingsanbieter Sie und Ihr Unternehmen bei Ihren ehrgeizigen Projekten rund um Information und Kommunikation adäquat unterstützen kann. IBM Learning Services bietet Ihnen einen hervorragenden Service bundesweit in neun von Lotus zertifizierten LAECs (Lotus Authorised Education Centre).

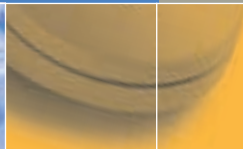
Professionell und vielseitig

Diese Broschüre zeigt Ihnen die breite Palette des IBM Angebots an Standard-Klassenraumkursen für alle Zielgruppen. Mit IBM Learning Services haben Sie die Gewähr, wirklich alle Aspekte rund um den Einsatz von Lotus Notes Domino in Ihrem Unternehmen berücksichtigen zu können. So professionell wie Sie Ihren Job machen, so professionell ist die Ausbildung bei IBM. Die Trainings basieren auf den neuesten Versionen und haben einen sehr hohen Anteil an praktischen Übungen, so dass Sie das Gelernte an Ihrem Arbeitsplatz unmittelbar einsetzen können.

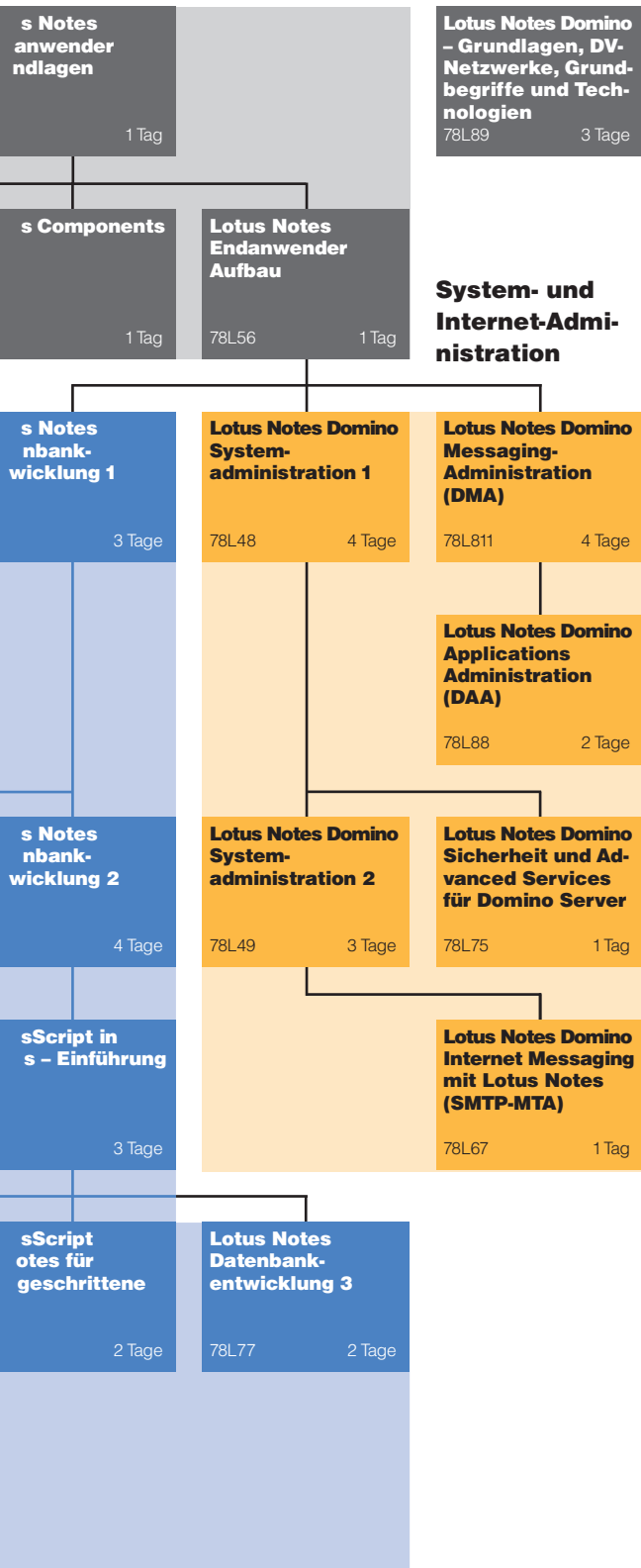
Wenn Sie vor weitreichenden Qualifizierungsaufgaben stehen, ist es mit dem Besuch einzelner Kurse in der Regel nicht getan. IBM Learning Services ist Anbieter kompletter Weiterbildungslösungen und Dienstleistungen; ist gleichermaßen Experte in Planung, Organisation und Durchführung kundenindividueller Schulungen.

Multinationale und multilinguale Projekterfahrung

Kennen Sie einen Anbieter, der das Know-how besitzt, 1600 Mitarbeiter eines weltweiten Unternehmens innerhalb von zehn Wochen in sieben europäischen Ländern an neun Orten in fünf Sprachen mit identischem Inhalt zu schulen? IBM Learning Services hat dies mit Bravour gemeistert. Sie finden hier einen erfahrenen Partner, der höchste Ansprüche an Schulungs-Rollouts erfüllen kann. IBM Learning Services zeichnet für die Konzeption der Schulungsinhalte, Bereitstellung entsprechender Unterlagen in den unterschiedlichsten Sprachen und die Sicherstellung identischer Inhalte in allen Schulungslokationen verantwortlich. Erfahrene, didaktisch professionell ausgebildete Trainer sorgen für qualitativ hochwertige Wissensvermittlung. Bei Bedarf liefert IBM Learning Services auch die komplette Klassenzimmerausstattung. Das heißt Bereitstellung, Anlieferung, Aufbau, Abbau und Abtransport des gesamten Equipments, das aus modernster Technik besteht.

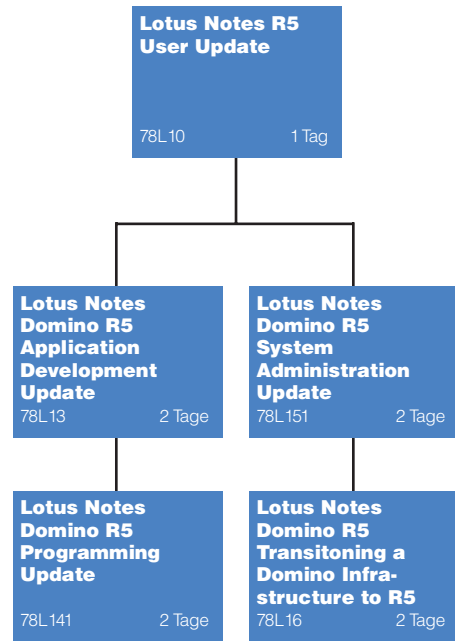


2. Lotus Notes Domino R5 Update



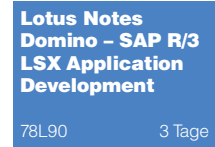
* neuer Kurs

Lotus Notes Domino Release 5

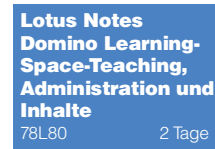


4. Sonderthemen

Lotus Notes Domino und SAP R/3



Lotus Notes Domino und LearningSpace



Lotus Notes Domino Projektmanagement (AVM)



* neuer Kurs



bjahr 2000

Lotus Notes Domino – Domino Application Architecture

78D22

26.06. – 27.06.2000	Berlin
29.06. – 30.06.2000	Stuttgart
04.07. – 05.07.2000	Frankfurt
20.07. – 21.07.2000	Düsseldorf
20.07. – 21.07.2000	Stuttgart
27.07. – 28.07.2000	München
10.08. – 11.08.2000	Köln
16.08. – 17.08.2000	Hamburg
23.08. – 24.08.2000	Stuttgart
04.09. – 05.09.2000	Düsseldorf
07.09. – 08.09.2000	Berlin
11.09. – 12.09.2000	Frankfurt
13.09. – 14.09.2000	Hannover
21.09. – 22.09.2000	Stuttgart
11.10. – 12.10.2000	Nürnberg
12.10. – 13.10.2000	Mainz
18.10. – 19.10.2000	Hamburg
26.10. – 27.10.2000	München
26.10. – 27.10.2000	Düsseldorf
02.11. – 03.11.2000	Frankfurt
16.11. – 17.11.2000	Köln
16.11. – 17.11.2000	Stuttgart
27.11. – 28.11.2000	Hamburg
06.12. – 07.12.2000	Frankfurt
07.12. – 08.12.2000	Berlin
11.12. – 12.12.2000	Stuttgart
14.12. – 15.12.2000	Düsseldorf
18.12. – 19.12.2000	München
20.12. – 21.12.2000	Mainz
21.12. – 22.12.2000	Hannover

Lotus Notes Domino – Using JavaScript in Domino Applications

78D23

28.06. – 29.06.2000	Berlin
26.07. – 27.07.2000	Stuttgart
07.08. – 08.08.2000	Mainz
11.09. – 12.09.2000	Hamburg
19.09. – 20.09.2000	Köln
25.09. – 26.09.2000	München
09.10. – 10.10.2000	Berlin
16.10. – 17.10.2000	Mainz
09.11. – 10.11.2000	Stuttgart
14.11. – 15.11.2000	Düsseldorf
27.11. – 28.11.2000	Hannover
12.12. – 13.12.2000	Frankfurt
20.12. – 21.12.2000	München

Lotus Notes Domino – Using LotusScript in Domino Applications

78D25

03.07. – 04.07.2000	Berlin
17.07. – 18.07.2000	Stuttgart
09.08. – 10.08.2000	Mainz
13.09. – 14.09.2000	Hamburg
27.09. – 28.09.2000	München
11.10. – 12.10.2000	Köln
18.10. – 19.10.2000	Mainz
06.11. – 07.11.2000	Düsseldorf
07.11. – 08.11.2000	Stuttgart
29.11. – 30.11.2000	Hannover
14.12. – 15.12.2000	Frankfurt
18.12. – 19.12.2000	Berlin

Lotus Notes Domino – Using Java in Domino Applications

78D26

26.06. – 27.06.2000	Mainz
05.07. – 06.07.2000	Berlin
19.07. – 20.07.2000	Stuttgart
31.07. – 01.08.2000	Hannover
16.08. – 17.08.2000	Frankfurt
21.09. – 22.09.2000	Köln
25.09. – 26.09.2000	Stuttgart
04.10. – 05.10.2000	Frankfurt
23.10. – 24.10.2000	Hannover
02.11. – 03.11.2000	München
16.11. – 17.11.2000	Düsseldorf

20.11. – 21.11.2000	Stuttgart
29.11. – 30.11.2000	Hamburg
06.12. – 07.12.2000	Mainz
20.12. – 21.12.2000	Berlin

Lotus Notes Domino-Adding & Maintaining External Data Access W/LEI

78D27

28.06.2000	Mainz
07.07.2000	Berlin
28.07.2000	Stuttgart
18.08.2000	Frankfurt
15.09.2000	Hamburg
29.09.2000	München
29.09.2000	Stuttgart
06.10.2000	Frankfurt
13.10.2000	Köln
25.10.2000	Hannover
08.11.2000	Düsseldorf
22.11.2000	Stuttgart
01.12.2000	Hamburg
08.12.2000	Mainz
22.12.2000	Berlin

Lotus Notes Domino und Net Objects Fusion

78D28

24.07. – 25.07.2000	Stuttgart
02.11. – 03.11.2000	Stuttgart
20.11. – 21.11.2000	Düsseldorf
30.11. – 01.12.2000	Frankfurt

Lotus Notes Domino –

Web Applikationen Grundlagen

78D30

26.06. – 27.06.2000	Frankfurt
03.07. – 04.07.2000	Stuttgart
14.08. – 15.08.2000	Neu Isenburg
18.09. – 19.09.2000	Stuttgart
09.10. – 10.10.2000	Neu Isenburg
23.10. – 24.10.2000	Düsseldorf
06.11. – 07.11.2000	Hamburg
13.11. – 14.11.2000	Stuttgart
27.11. – 28.11.2000	Frankfurt

Lotus Notes Domino-Maintaining Domino Users

78D40

26.06.2000	Stuttgart
03.07.2000	München
03.07.2000	Hamburg
10.07.2000	Mainz
24.07.2000	Stuttgart
31.07.2000	Frankfurt
07.08.2000	Berlin
28.08.2000	Hamburg
28.08.2000	Stuttgart
04.09.2000	Köln
18.09.2000	München
18.09.2000	Mainz
25.09.2000	Stuttgart
09.10.2000	Hannover
09.10.2000	Frankfurt
16.10.2000	Düsseldorf
16.10.2000	Nürnberg
23.10.2000	Stuttgart
06.11.2000	Hannover
06.11.2000	Frankfurt
13.11.2000	Berlin
13.11.2000	München
20.11.2000	Köln
20.11.2000	Stuttgart
27.11.2000	Mainz
04.12.2000	Hamburg
11.12.2000	Hannover
11.12.2000	Frankfurt
18.12.2000	Düsseldorf
18.12.2000	Stuttgart

Lotus Notes Domino-Maintaining a Domino Server Infrastructure

78D41

27.06. – 30.06.2000	Stuttgart
04.07. – 07.07.2000	München
04.07. – 07.07.2000	Hamburg
10.07. – 14.07.2000	Berlin
11.07. – 14.07.2000	Mainz
25.07. – 28.07.2000	Stuttgart
01.08. – 04.08.2000	Frankfurt
08.08. – 11.08.2000	Berlin
08.08. – 11.08.2000	Hannover
29.08. – 01.09.2000	Stuttgart
05.09. – 08.09.2000	Köln
19.09. – 22.09.2000	München
19.09. – 22.09.2000	Mainz
26.09. – 29.09.2000	Hamburg
26.09. – 29.09.2000	Stuttgart
10.10. – 13.10.2000	Hannover

10.10. – 13.10.2000	
17.10. – 20.10.2000	
17.10. – 20.10.2000	
24.10. – 27.10.2000	
07.11. – 10.11.2000	
14.11. – 17.11.2000	
14.11. – 17.11.2000	
21.11. – 24.11.2000	
21.11. – 24.11.2000	
28.11. – 01.12.2000	
05.12. – 08.12.2000	
12.12. – 15.12.2000	
12.12. – 15.12.2000	
19.12. – 22.12.2000	
19.12. – 22.12.2000	

Lotus Notes Domino – Planning a Domino In

78D42

26.06.2000	
24.07.2000	
25.07.2000	
22.08.2000	
29.08.2000	
05.09.2000	
22.09.2000	
25.09.2000	
26.09.2000	
26.09.2000	
16.10.2000	
17.10.2000	
23.10.2000	
07.11.2000	
13.11.2000	
13.11.2000	
22.11.2000	
27.11.2000	
05.12.2000	

Lotus Notes Domino – Implementing a Dom

78D43

26.06. – 28.06.2000	
10.07. – 12.07.2000	
12.07. – 14.07.2000	
17.07. – 19.07.2000	
26.07. – 28.07.2000	
31.07. – 02.08.2000	
16.08. – 18.08.2000	
23.08. – 25.08.2000	
30.08. – 01.09.2000	
04.09. – 06.09.2000	
06.09. – 08.09.2000	
11.09. – 13.09.2000	
18.09. – 20.09.2000	
27.09. – 29.09.2000	
04.10. – 06.10.2000	
04.10. – 06.10.2000	
09.10. – 11.10.2000	
17.10. – 19.10.2000	
18.10. – 20.10.2000	
23.10. – 25.10.2000	
24.10. – 26.10.2000	
25.10. – 27.10.2000	
06.11. – 08.11.2000	
08.11. – 10.11.2000	
14.11. – 16.11.2000	
20.11. – 22.11.2000	
27.11. – 29.11.2000	
04.12. – 06.12.2000	
06.12. – 08.12.2000	
11.12. – 13.12.2000	
11.12. – 13.12.2000	
13.12. – 15.12.2000	
18.12. – 20.12.2000	
18.12. – 20.12.2000	

Lotus Notes Domino – Deploying Domino Ap

78D44

29.06. – 30.06.2000	
17.07. – 18.07.2000	
25.07. – 26.07.2000	
03.08. – 04.08.2000	
07.09. – 08.09.2000	
11.09. – 12.09.2000	
14.09. – 15.09.2000	
21.09. – 22.09.2000	
26.09. – 27.09.2000	
17.10. – 18.10.2000	
19.10. – 20.10.2000	
23.10. – 24.10.2000	
26.10. – 27.10.2000	
02.11. – 03.11.2000	
06.11. – 07.11.2000	
09.11. – 10.11.2000	

et (Domino)	Lotus Notes Domino Entwicklung dynamischer Webseiten mit Java Sript
f	78L85 17.07.2000 Mainz
au	Lotus Notes Domino Applications Administration (DAA)
	78L88 29.06. – 30.06.2000 Mainz 13.07. – 14.07.2000 Frankfurt 27.07. – 28.07.2000 Berlin 12.10. – 13.10.2000 Stuttgart
	Lotus Notes Domino – Grundlagen DV-Netzwerke, Begriffe und Technologie
	78L89 11.07. – 13.07.2000 Düsseldorf 19.09. – 21.09.2000 Stuttgart 11.10. – 13.10.2000 Berlin 14.11. – 16.11.2000 Düsseldorf 13.12. – 15.12.2000 Stuttgart
r	
tionsmanagement	Lotus Notes Domino LSX Application Development für Lotus Notes/SAP R/3 I
	78L90 19.07. – 21.07.2000 Neu Isenburg 13.09. – 15.09.2000 Neu Isenburg 15.11. – 17.11.2000 Neu Isenburg
g	
ngen	
hrittene	
f	
mit Lotus Notes	
Advanced	
ng 3	
f	
ace Teaching,	
Administration	

Lotus-Zertifizierung bei IBM/csg – Ihr Wettbewerbsvorteil

Heute ist jedes Unternehmen bestrebt, Wettbewerbsvorteile zu erzielen. Die rapide Innovation der Informationstechnologie und ihr Eindringen in alle Unternehmensbranchen fordert immer größeres Wissen und größere Fähigkeiten, ohne dass dabei der Kunde aus den Augen verloren werden darf. Es gibt eine Qualifikation, die diese Anforderungen an Groupware erfüllt – die CLS/CLP-Zertifizierung (Certified Lotus Specialist/Certified Lotus Professional). Die Qualifikation zum CLS/CLP garantiert, dass ein Groupware-Spezialist das Wissen, die Kompetenz und die Fähigkeiten erworben hat, die zur Unterstützung eines breiten Spektrums von Hardware- und Softwaretechnologien notwendig sind.

Wie erwirbt man die CLS/CLP Zertifizierung?

Die Qualifikation zum CLP wird durch drei computerbezogene Prüfungen erworben, die bei der csg als Authorised Prometric Testing Centre in Berlin, Hannover, Düsseldorf, Frankfurt, Mainz, Stuttgart und München abgelegt werden können. Die nebenstehende Tabelle zeigt nur einige Beispiele:

Die zentrale Anmeldung für alle Tests in den bundesweiten Training Centern der csg finden Sie unter:

Telefon: 02 11/4 76-14 12

Telefax: 02 11/4 76-14 16

Lotus Notes R5 Kursnummer

78D20

78D21

78D22

78D40 + 78D411

78D431

78D44

IBM Education

Machen Sie mehr aus Ihrem Trainingsbudget. Mit der IBM Education Card 2000 können Unternehmen zu günstigeren Konditionen IT-Werkzeuge erwerben. Sie persönlich auch! Erhalten Sie ein ganzes Jahr lang zum halben Preis. Sie profitieren besonders günstig von der IBM Education Card DEM 3.450,-/EUF. Dann auf jedes weitere





Sind Sie interessiert?

Anmeldung/Information

IBM Deutschland
Direktvertrieb GmbH
Bildungsservice
Am Fichtenberg 1
71083 Herrenberg
Telefon: 0 18 05/42 60 18*
Telefax: 0 18 05/42 60 19*
Btx 528222012#
oder DIAL IBM
Internet: www.ibm.com/services/learning/de

Durchführung

csg Computer Service GmbH
An IBM Global Services Company
Geschäftsbereich Weiterbildung
Dr. Ferdinand Möller
Alt-Moabit 101 A
10559 Berlin
Telefon: 030/3 90 76-6 60
Telefax: 030/3 90 76-6 02

Die Anmeldung unterliegt den
Allgemeinen Geschäftsbedingungen
für IBM Kurse.

Ausgewählte Kurse dieses Kursprogramms werden ange- boten bei:

- *IBM Österreich*
Telefon: 08 00/20 84 20
Telefax: (01) 2 11 45-66 57
www.ibm.com/services/learning/at
- *IBM Schweiz*
Telefon: 08 44-80-32 32
Telefax: 01-6 43 76 96
www.ibm.com/services/learning/ch

© Copyright IBM Corporation 2000

IBM Deutschland
Informationssysteme GmbH
70548 Stuttgart

IBM Österreich
Obere Donaustraße 95
1020 Wien

IBM Schweiz
Bändliweg 21, Postfach
8010 Zürich

Die IBM Homepage finden Sie im Internet unter:
www.ibm.com

IBM ist eine eingetragene Marke der International
Business Machines Corporation.

* Bei Benutzung der Rufnummer mit der Vorwahl
0 18 05 entsteht eine Gebühr von derzeit (03/00)
DEM 0,24 bzw. EUR 0,12 pro Minute.

Java ist eine Marke der Sun Microsystems, Inc. in den
USA und/oder anderen Ländern.

Marken anderer Unternehmen/Hersteller werden
anerkannt.