

Finanzielle Auswirkungen eines Server-Ausfalls

Anwendung	Branche	Kosten/Stunde
Brokerage	Finanz	\$ 6.45 Millionen
Kredit Karten	Finanz	\$ 2.6 Millionen
Pay-per-View	Media	\$ 150 Tausend
Home Shop	Retail	\$ 113 Tausend
Katalog Verkauf	Retail	\$ 90 Tausend
Flugtickets	Transport	\$ 89.5 Tausend
Tele-Ticket Sales	Media	\$ 69 Tausend
Paketdienst	Transport	\$ 28 Tausend
Geldautomaten	Finanz	\$ 14.5 Tausend

Quelle: IDC Studie 1998



© Copyright IBM Corporation 2000

IBM ist ein eingetragenes Warenzeichen der International Business Machines Corporation

Warenzeichen anderer Unternehmen/Hersteller werden anerkannt.

IBM Kontakte:

Vertrieb

IBM Global Services, BCRS
Astrid Hager
Vangerowstraße 18
69115 Heidelberg
Telefon: +49-62 21-59 45 04
Mobil: +49-171-7 61 74 86
E-Mail: astrid@de.ibm.com

Offering Design Team

IBM Global Services, BCRS
Winfried Hofer
Hanns-Klemm-Straße 45
71034 Böblingen
Telefon: +49-70 31-6 42 62 40
Mobil: +49-172-7 32 33 47
E-Mail: hofer@de.ibm.com

Technic Consulting

Central Region:

IBM Global Services, PSS NW delivery
Oliver Mark
Vangerowstraße 18
69115 Heidelberg
Telefon: +49-62 21-59 44 87
Mobil: +49-172-2 93 13 76
E-Mail: o.mark@de.ibm.com

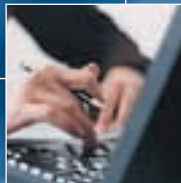
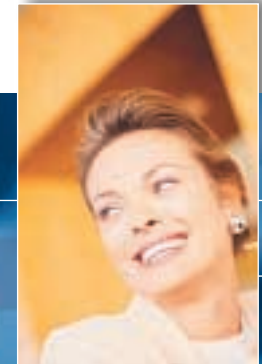
Oder im Internet:

<http://www.brs.ibm.com>

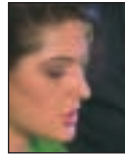
IBM Global Services



„Business as usual“
oder „Out of Business“



*Sind Sie vorbereitet,
wenn Ihr Server ausfällt?*



In einer Mission-critical Server-Umgebung ist sowohl die Verfügbarkeit der Daten als auch die der Anwendungen unabdingbar. Zugriff auf die Server ist von elementarer Wichtigkeit. Der Ausfall eines Servers oder der Verlust von Daten ist eine nicht zu akzeptierende Situation für Ihr Unternehmen. Irgendwann wird dieser Zeitpunkt kommen; die Frage ist dann: Sind Sie vorbereitet?

IBM Global Services, Marktführer in Business Continuity und Recovery Services, und Legato-Systems, Führer in Hochverfügbarkeitslösungen, bieten nun gemeinsam der europäischen Geschäftswelt Offerings zur Absicherung Ihrer PC Server-Infrastruktur.

Die mit mehreren Preisen ausgezeichneten Produkte der Legato StandbyServer-Familie sind für alle gängigen PC Server-Betriebssysteme (OS/2 Warp Server, Windows NT und Novell Netware) verfügbar und ermöglichen so eine flexible Ausgestaltung der Hochverfügbarkeitsansprüche einer Umgebung. Die Nutzung von Echtzeitspiegelung ermöglicht einen transparenten Zugriff auf die vorgehaltenen Daten auf beiden Servern.



IBM Global Services – Rapid Recovery für PC Server

Der Service „Rapid Recovery für PC Server“ ermöglicht dem Kunden die Durchführung einer kontinuierlichen, elektronischen Übertragung seiner Daten von einem Server auf einen anderen. Der elektronische Datentransfer zwischen den Servern ermöglicht den Endbenutzern des Kunden die Sicherstellung der ständigen Verfügbarkeit von kritischen Unternehmensanwendungen und -daten.

Der Service wird in zwei Phasen durchgeführt.

Phase 1

beinhaltet die Implementierung und Installation der erforderlichen Maschinen, Software und Netzservices.

Phase 2

umfasst die kontinuierliche Unterstützung für den Service. Dazu zählt die Überwachung und Verwaltung der Daten des Kunden im Notfall sowohl am Kundenstandort als auch im IBM Vorsorge-Rechenzentrum oder optional nur am Kundenstandort.

Voraussetzung für die Durchführung dieses Services ist der Abschluss des Solution Design Workshops.



IBM Global Services – Rapid Recovery Solution Design Workshop



Dieser Workshop beinhaltet die Ausarbeitung einer Lösung für die kontinuierliche, elektronische Datenübertragung (Spiegelung) der Daten auf dem OS/2 Warp, Novell Netware oder Windows NT-System des Kunden in einem IBM Vorsorge-Rechenzentrum oder an einem vom Kunden ausgewählten Standort.

Dabei werden folgende Leistungen erbracht:

- Festlegung und Prüfung der erforderlichen Aufgaben
- Empfehlung einer Lösung aufgrund der Kundenangaben
- Erstellung eines Kostenvoranschlags
- Dokumentation der Anforderungen für die Implementierung des Services in einem Entwurf für eine Lösung zur Server- Spiegelung
- Ausarbeitung eines Projektplanes
- Übergabe der Dokumentation.

Features des Services

Rapid recovery for Sun Solaris server mirroring	7123
Rapid recovery for Oracle mirroring	7124
Rapid recovery for Oracle archive logging	7125
Rapid recovery for AS/400 mirroring	7126
Rapid recovery for NT server mirroring	7127
Rapid recovery for OS/2 server mirroring	7127
Rapid recovery for Netware server mirroring	7128
Rapid recovery of electronic data storage for PCs	7129