

WebGate: Web-Content-Management-System

Art der Lösung

„Der Entstehungsaufwand für eine Web-Site schlägt mit 10 % der Kosten zu Buche – 90 % verschlingt die laufende Aktualisierung.“ Diesem Löwenanteil will WebGate den Garaus machen!

WebGate ist ein Web-Content-Management-System, bei dem Layout und Inhalt strikt voneinander getrennt verwaltet werden. Diese Trennung ermöglicht es, Experten nur für Spezialaufgaben einzusetzen, während sich die Autoren auf das Wesentliche konzentrieren: Den Inhalt.

Branche / Zielgruppe

Branchenunabhängig

Funktionen

- Strikte Trennung von Layout und Inhalt
- Automatische Erzeugung aller Navigationselemente mit Grafiken und Mouseover-Effekten
- Redaktionsworkflow mit Freigabefunktion
- Web-Inhalte mit „Verfallsdatum“
- Steuerung der Sichtbarkeit von Dokumenten über Zugriffsrechte
- Unterstützung von META-Tags für Suchmaschinen
- Einbindung „externer“ Inhalte über „virtuelle Dokumente“
- Einbetten von HTML-Seiten, PDF-Dateien und anderer Dokumententypen
- Unterstützung mehrsprachiger WebSites
- Vollständige Versionskontrolle
- Freie Definition von „Dokumententypen“ mit eigener Navigation und Redaktionsworkflow
- Domino.Doc Schnittstelle

Auf die Navigation kommt es an

Die Erfahrung aus vielen Internetprojekten zeigt, dass das Erstellen eines durchgängigen Navigationssystems schnell aufwendiger als die eigentliche

Inhaltspflege werden kann. Deshalb werden in WebGate alle Navigationselemente dynamisch aus der vorhandenen Dokumentenstruktur erzeugt – ohne dass ein „Web-Entwickler“ tätig werden muss.

Virtuelle Dokumente

Das Konzept von WebGate ist darauf vorbereitet, dass sich nicht alle Informationen innerhalb von WebGate befinden, sondern auch in separaten Notes Datenbanken oder auf externen Webservern. Das Konzept ermöglicht es, WebGate als „Tor in Ihr Intranet“ zu verwenden. WebGate stellt die komplette Navigation zur Verfügung und sorgt dafür, dass Ihre Web-Applikationen erreicht werden können.

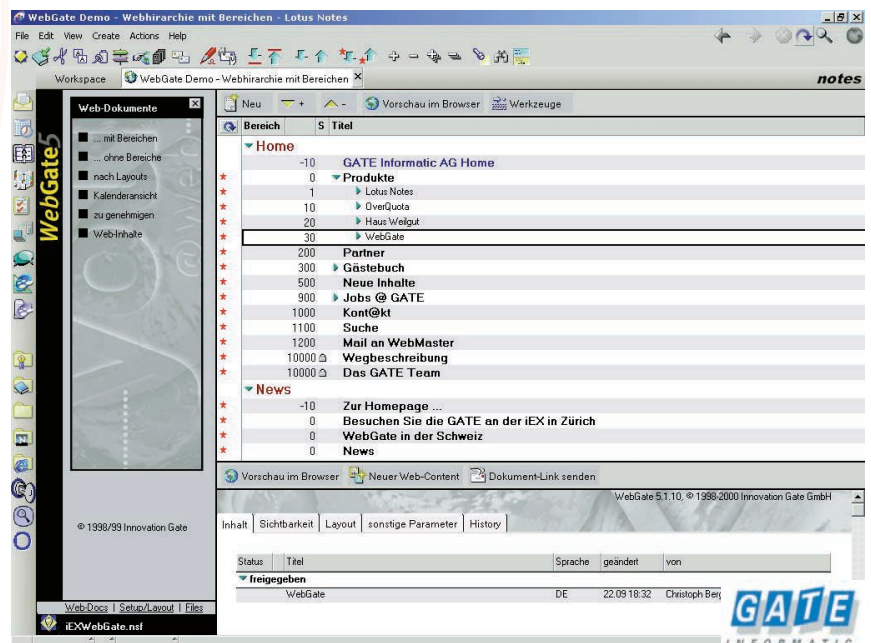
Teamwork – von der Rohfassung bis zur Veröffentlichung

Die strikte Trennung zwischen Layout und Inhalt ermöglicht dem Autor die

Konzentration auf das Wesentliche: den Inhalt. Sie reduziert zudem den Abstimmungsbedarf bei der Erstellung und Pflege einer Website drastisch. Indes ersetzt sie nicht die gemeinsame Arbeit im Team zur Festlegung und Ausformulierung der Inhalte. WebGate stellt für die Teamarbeit einen Freigabemechanismus zur Verfügung. Er sorgt dafür, dass keine Vorabversionen, die sich noch im Abstimmungsprozess befinden, im Web sichtbar sind. Erst die Freigabe zur Veröffentlichung trägt das Dokument in alle relevanten Navigatoren ein.

Web-Content über Browser erzeugen

Die Browser-fähige Version 5.1 kann auch unabhängig vom Notes Client benutzt werden. Installiert auf einem Domino-Server lässt sich WebGate über jeden Standard-Browser direkt nutzen.



Der mit Notes vertraute Benutzer pflegt einfach und unkompliziert eine komplette Web Site

Das ABC für die problemlose Verknüpfung Ihrer unternehmenskritischen Transaktionen mit @business und „front end“:

A = Anwendungslösungen

B = Lotus Domino

C = IBM @server iSeries

A) Umfassendes Lösungsangebot unserer Business Partner:

Die hier beschriebene Lösung ist ein Musterbeispiel von zahlreichen auf Domino basierenden Anwendungslösungen, die Ihnen von Lotus und IBM Business Partnern zur Verfügung gestellt werden können. Über 50 000 Lösungen (branchenorientiert und branchenunabhängig) stehen weltweit für den Einsatz auf dem IBM @server iSeries zur Verfügung.

B) Lotus Domino R5, Ihre starke SW-Server- und Entwicklungsplattform:

Lotus Domino, ein weltweit führendes Workflow-, Messaging-, Groupware- und Web-Produkt, ist die Serverkomponente von Lotus Notes. Mit Domino kommunizieren Sie über LAN, WAN oder das Internet mit Ihren Team-Kollegen, strategischen Geschäftspartnern und Kunden. Für e-business Lösungen stellt Domino eine ganze Palette von Tools für die Erstellung und Verwaltung von Web Content bereit. Lotus Enterprise Integration (LEI) stellt Daten aus DB2/400 oder bestimmten Anwendungen (z. B.: = SAP, JD Edwards) in Domino Datenbanken zur Verfügung, auf die dann mit Lotus Notes oder Web Browsern zugegriffen werden kann. Die integrierte flexible Sicherheit zählt zu den wichtigsten Stärken sowohl von Domino als auch von iSeries.



C) IBM @server iSeries:

Ihre HW-Serverplattform mit neuester Spitzentechnologie

- SOI: Erste Systemfamilie mit Silicon-on-Insulator-Technologie!
- Performance: Neueste IBM 64-Bit-Mikroprozessortechnologie (6. Generation).
- Skalierbarkeit: Vom kleinen Einstiegsmodell (ca. 10–15 Clients) bis hin zum Groß-Modell (100 500 Notes Bench User, bzw. abhängig von Anwendungskomplexität: 10 000–50 000 reale Benutzer) Stand: April 2001.
- Multiple Serverplattform: Konsolidieren Sie Ihre Anwendungen auf iSeries und verzichten Sie auf kosten- und zeitaufwendige PC-Serverfarmen!
- Zuverlässigkeit/Verfügbarkeit: 99,9+ %
- Dedicated Server for Domino (DSD): Das neue Familienmitglied von iSeries. DSD wurde speziell für den Einsatz von Domino entwickelt, nutzt jedoch die Vorteile der iSeries Architektur und verfügt über ein optimales Preis-/Leistungsverhältnis für Domino Workloads.

WebShop

Machen Sie Ihren Web-Content bestellbar mit der WebGate E-Commerce-Erweiterung. WebShop ist ein parametergesteuertes Web-Bestellsystem, das sich nahtlos in WebGate integriert mit u. a. folgenden Funktionen:

- Elektronische Kataloge zur Darstellung von Artikelinformationen
- Warenkorbfunktionen
- Variables Layout von Warenkörben
- Bestellfunktionalität
- Möglichkeit der sicheren Kreditkartenzahlung inkl. Kartenüberprüfung

Beschreibung

WebGate ist der Vorreiter einer neuen Generation von Web-Content-Management-Systemen. Das Konzept ist einfach: Mit WebGate lassen sich Websites ohne jegliche HTML-Kenntnisse modifizieren, wobei neue Inhalte automatisch in die Navigationsstruktur eingebunden werden. Durch die Übernahme derartiger „Verwaltungsaufgaben“ durch intelligente Software-Agents können die Aktualisierungskosten für Websites erheblich gesenkt werden im Vergleich zu manuellen Verfahren.

Systemvoraussetzungen / Plattform

- Lotus Notes/Domino ab R5
- IBM System AS/400e ab V4R3
- IBM @server iSeries ab V4R5

Wir über uns

GATE Informatic AG, gegründet 1986, ist IBM und Lotus Premier Partner. Das Angebot der GATE umfasst sämtliche IBM Produkte und Plattformen sowie die systemnahen Dienstleistungen.

Im Lotus Notes Umfeld bietet die GATE eine breite Palette von Dienstleistungen und Produkten: Beratung, Planung, Installation und Rollout mit Endbenutzerschulungen sowie ein sorgfältig ausgewähltes Produktportfolio in den Bereichen CRM – Customer Relationship Management, CMS – Content Management System.

GATE setzt voll auf ihre Stärken Lösungskonzeption, Know-how und langjährige Projekterfahrung. Davon haben sich namhafte Unternehmen aus dem KMU- und Großkundenbereich überzeugen lassen.

Hersteller / Vertrieb

GATE Informatic AG
Schönburgstraße 19
CH-3000 Bern 25
Telefon: +41 (0) 31 3 35 01 11
Telefax: +41 (0) 31 3 35 01 99

GATE Informatic GmbH
Am Hohenstein 3–5
D-65779 Kelkheim/Ts
Telefon: 0 61 95/99 68 30
Telefax: 0 61 95/99 68 59

Ansprechpartnerin:
Magdalena Dällenbach
E-Mail: mdaellenbach@gate.ch
Internet: www.gate.ch



© Copyright IBM Corporation 2001

IBM Deutschland GmbH
Pascalstraße 100
70569 Stuttgart
ibm.com/de

IBM Österreich
Obere Donaustraße 95
1020 Wien
ibm.com/at

IBM Schweiz
Bändliweg 21
8010 Zürich
ibm.com/ch

IBM und das IBM Logo sind eingetragene Marken der International Business Machines Corporation.

Java und alle Java-basierten Marken und Logos sind Marken von Sun Microsystems, Inc. in den USA und/oder anderen Ländern.

SAP, SAP R/2, SAP R/3, mySAP.com sind eingetragene Marken der SAP AG, Deutschland.

Microsoft, Windows, Windows NT und das Windows-Logo sind Marken der Microsoft Corporation in den USA und/oder anderen Ländern.

Marken anderer Unternehmen/Hersteller werden anerkannt.

IBM Form GK12-3638-0 (07/2001)