

# GIS Projekt- und Aufgaben-Management

## Art der Lösung

Ein Projektinformationssystem, mit dem Unternehmen Projekte strukturieren, planen und visualisieren können. Das GIS Projekt- und Aufgaben-Management (PAM) ist zentraler Bestandteil des GIS Projekt-Management-Systems.

## Branche / Zielgruppe

Branchenunabhängig; Unternehmen mit Aufgabenstellungen, die projekt- bzw. teamorientierte Arbeitsweise erfordern.

## Funktionen

- Projekt-, Aufgaben- und Aktivitätsverwaltung
- Integrierte Visualisierung von Projektplänen
- Rückmeldung der Projekt-Istwerte via Lotus Notes
- Projekt Controlling (Ermittlung Soll-/Istabweichung)
- Übersichtlich strukturierte Projektdokumentation
- Formularunterstützung kundenspezifischer Dokumentenformate (MS Word, Lotus WordPro)
- Dokumentenversand per E-Mail/per Fax
- Wiedervorlage-Funktionen für Aktivitäten mit Möglichkeit der automatischen Benachrichtigung bei Fälligkeit

## Zusatzmodule

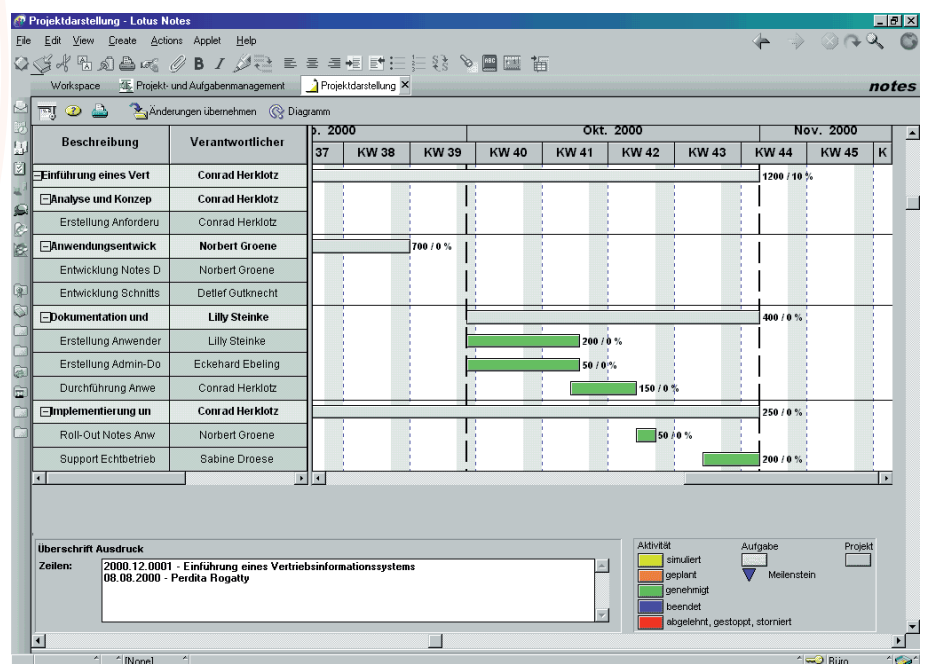
- GIS Adress- und Korrespondenzverwaltung
- GIS Projekt-Abrechnung
- GIS Inventar
- GIS Support
- GIS Fehlzeitenmanagement
- Anbindung an Domino.Doc (Dokumentmanagement)

Das GIS Projekt- und Aufgaben-Management (PAM) schafft Transparenz über die Vielzahl sich oft überschneidender Projektaufgaben und unterstützt den Projektleiter und das Projektteam bei der Planung, Durchführung und Koordinierung der Aktivitäten. Die Mitarbeiter haben jederzeit einen Überblick über ihre noch zu bearbeitenden Aktivitäten.

## Beschreibung

Alle projektrelevanten Informationen werden in einer Lotus Notes-Datenbank gespeichert. Auf der Grundlage der festgelegten Projektstruktur – bestehend aus Projektstammbaum, Aufgabe, Aktivität und Rückmeldung – wird sämtliche Begleitdokumentation verwaltet (Protokolle, Berichte, Notizen, Korrespondenz, usw.).

- Wert- und kapazitätsmäßige Planung und Auswertung von Projekten
- Jedem Projekt können beliebig viele Aufgaben und Aktivitäten zugeordnet werden
- Erfassung, Steuerung und Überwachung von Support-Aufgaben und -Aktivitäten
- Dynamische, grafisch unterstützte Terminplanung mit Hilfe der Gantt-Darstellung, direkte Übernahme von im Diagramm geänderten Daten in Lotus Notes
- Persönlicher Aufgabenkorb für jeden Mitarbeiter im Projektteam
- Die Rückmeldung bezüglich zu bearbeitender Aktivitäten erfolgt direkt durch den Mitarbeiter auf Tages-, Wochen- oder Monatsbasis
- Terminüberwachung und automatische Einbindung in den Eskalationsprozess
- Komplette elektronische Abbildung des Projektordners



Visualisierung von Projektplanungsdaten in Form eines Gantt-Diagramms

## Das ABC für die problemlose Verknüpfung Ihrer unternehmenskritischen Transaktionen mit @business und „front end“:

- A = Anwendungslösungen**
- B = Lotus Domino**
- C = IBM @server iSeries**

### A) Umfassendes Lösungsangebot unserer Business Partner:

Die hier beschriebene Lösung ist ein Musterbeispiel von zahlreichen auf Domino basierenden Anwendungslösungen, die Ihnen von Lotus und IBM Business Partnern zur Verfügung gestellt werden können. Über 50 000 Lösungen (branchenorientiert und branchenunabhängig) stehen weltweit für den Einsatz auf dem IBM @server iSeries zur Verfügung.

### B) Lotus Domino R5, Ihre starke SW-Server- und Entwicklungsplattform:

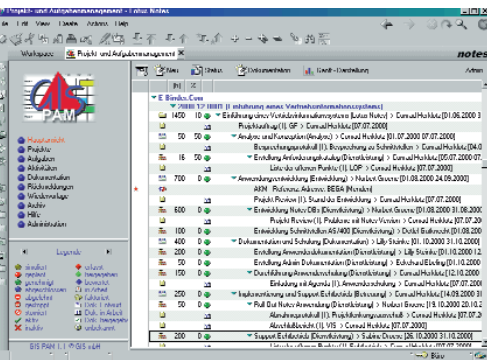
Lotus Domino, ein weltweit führendes Workflow-, Messaging-, Groupware- und Web-Produkt, ist die Serverkomponente von Lotus Notes. Mit Domino kommunizieren Sie über LAN, WAN oder das Internet mit Ihren Team-Kollegen, strategischen Geschäftspartnern und Kunden. Für e-business Lösungen stellt Domino eine ganze Palette von Tools für die Erstellung und Verwaltung von Web Content bereit. Lotus Enterprise Integration (LEI) stellt die Verbindung von „back end“ (= SAP, JD Edwards, eigene Anwendungen) zu „front end“ (Benutzeroberfläche) dar. Die integrierte flexible Sicherheit zählt zu den wichtigsten Stärken sowohl von Domino als auch von iSeries.



### C) IBM @server iSeries:

Ihre HW-Serverplattform mit neuester Spitzentechnologie

- SOI: Erste Systemfamilie mit Silicon-on-Insulator-Technologie!
- Performance: Neueste IBM 64-Bit-Mikroprozessortechnologie (6. Generation).
- Skalierbarkeit: Vom kleinen Einstiegsmodell (ca. 10–15 Clients) bis hin zum Groß-Modell (75 000 Notes Bench User, bzw. abhängig von Anwendungs Komplexität: 10 000–30 000 reale Benutzer).
- Multiple Serverplattform: Konsolidieren Sie Ihre Anwendungen auf iSeries und verzichten Sie auf kosten- und zeitaufwendige PC-Serverfarmen!
- Zuverlässigkeit/Verfügbarkeit: 99,9 + %
- Dedicated Server for Domino (DSD): Das neue Familienmitglied von iSeries. DSD wurde speziell für den Einsatz von Domino entwickelt, nutzt jedoch die Vorteile der iSeries-Architektur und verfügt über ein optimales Preis-/Leistungsverhältnis für Domino Workloads.



Übersichtliche Darstellung aller Dokumente zum Projekt

### Systemvoraussetzungen / Plattform

- Lotus Notes/Domino ab R5.04
- IBM System AS/400e ab V4R3
- IBM @server iSeries ab V4R5

### Wir über uns

GIS ist Lotus Premier Partner, IBM Business Partner und AT&T business alliance Partner. GIS hat sich auf die

Integration von Lotus Notes und iSeries spezialisiert. Damit werden für den Kunden maßgeschneiderte Informationssysteme auf der Basis von GIS Standard-Modulen entwickelt. Diese Lösungen werden ergänzt mit Lotus-Standardprodukten aus der Domino-Familie zu den Bereichen Dokumentenmanagement mit Domino.Doc, Datenintegration mit LEI (Lotus Enterprise Integrator) und Workflowlösungen mit Domino Workflow. Erweitert wird das Produktportfolio durch Lotus Learning Space und Lotus Same-time. Es liegen Erfahrung aus mehr als 100 Notes-Installationen auf iSeries vor und es gibt etliche Referenzen im gesamten Mittelstandsbereich.

### Hersteller / Vertrieb

GIS  
Gesellschaft für Informationssysteme mbH  
Expo Plaza 11  
D-30521 Hannover  
Telefon: 05 11/7 86 43-0  
Telefax: 05 11/7 86 43-99  
E-Mail: thomas\_schrader@gish.de  
Internet: www.gish.de



© Copyright IBM Corporation 2001

IBM Deutschland GmbH  
Pascalstraße 100  
70569 Stuttgart  
[ibm.com/de](http://ibm.com/de)

IBM Österreich  
Obere Donaustraße 95  
1020 Wien  
[ibm.com/at](http://ibm.com/at)

IBM Schweiz  
Bändliweg 21  
8010 Zürich  
[ibm.com/ch](http://ibm.com/ch)

IBM und das IBM Logo sind eingetragene Marken der International Business Machines Corporation.

SAP, SAP R/2, SAP R/3, mySAP.com sind eingetragene Marken der SAP AG, Deutschland.

Microsoft, Windows, Windows NT und das Windows-Logo sind Marken der Microsoft Corporation in den USA und/oder anderen Ländern.

Marken anderer Unternehmen/Hersteller werden anerkannt.

IBM Form GK12-3623-1 (05/2001)