

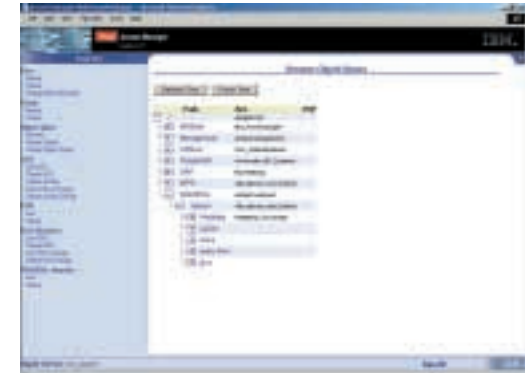


Eine sichere Zugangsverwaltungsplattform für das e-business



Tivoli software

IBM Tivoli Access Manager for e-business



Highlights

- **Schnelle und skalierbare Einrichtung des e-business mit Java 2 Enterprise Edition (J2EE)-Applikationen, mit Container-basiertem Authorization Support für IBM WebSphere Application Server**
- **Implementierung einer einheitlichen Sicherheitsarchitektur über verschiedene Portale und Internet-Applikationen hinweg, wie z. B. IBM WebSphere Portal Server-Portlets**
- **Nutzung der Leistung und Sicherheit von Mainframe-Servern mit der zusätzlichen Flexibilität der Implementierung des IBM Tivoli Access Manager for e-business on Linux for zSeries**
- **Sichern von BEA WebLogic Server, Siebel 7, SAP (mySAP.com und mySAP Workplace) und weiteren wichtigen Web-basierten Umgebungen**
- **Vorteile einer Single-Point-of-Control-Administration, jetzt mit Customer Self-Care und Selbstregistrierungsfunktionen**
- **Wählen Sie nun zwischen unterschiedlichen Registry-Produkten, dem mitgelieferten IBM SecureWay Directory, iPlanet Directory Server, der Lotus Domino Registry oder Microsoft Active Directory**
- **Bessere Kundenbeziehungen durch einheitliche Zugangsverwaltung und sicheres Single Sign-on (SSO)**
- **Maximale Effektivität mit flexiblen Architekturen, darunter skalierbaren Proxies, und schnelle Installation von Webserver-Agenten**

Client-Plattformen

Der Tivoli Access Manager for e-business arbeitet mit den Browsern Netscape Navigator und Microsoft Internet Explorer zusammen sowie mit weit verbreiteten Geräten, die das Wireless Application Protocol oder das i-mode-Protokoll unterstützen.

- *Web-SSO und Schutz für Webserver auf dem z/OS- oder OS/390-Unternehmensserver*
- *Die Verwendung des IBM SecureWay Directory auf z/OS oder OS/390, mit der Option der Benutzerauthentifizierung durch RACF*
- *Die Robuste Sicherheit für Internet-Applikationen auf Unternehmensservern ohne Erzwingung eines LPAR in der entmilitarisierten Zohne*
- *Zugangskontrolle für Servlets und Nicht-HTTP-Applikationen auf dem Unternehmensserver*

Unterstützung von z/OS und OS/390

Der Tivoli Access Manager for e-business ermöglicht:

- *Eine Sicherheitsverwaltung, die sowohl die Leistung als auch die Sicherheit von Mainframe-Servern nutzt und sich durch die Unterstützung des SuSE Linux Enterprise Server for S/390 und zSeries auf verteilte und Legacy-Applikationen konzentriert*

Hier erfahren Sie mehr

Informationen über den IBM Tivoli Access Manager for e-business und integrierte Lösungen von IBM erhalten Sie bei Ihrem Vertriebsbeauftragten. Im Internet finden Sie uns unter:

- **ibm.com/de/software/sysmgmt**
- **ibm.com/tivoli**

Unterstützte Plattformen

IBM RISC System/6000
Sun™ SPARC
Intel® x86 oder Intel Pentium®-Prozessor
IBM AIX 4.3.3 oder 5.1
Sun Solaris™ 7 und 8
Microsoft Windows® 2000 Advanced Servers mit Service Pack 2
Microsoft Windows NT® 4.0 mit Service Pack 6a
HP-UX 11.0
SuSE Linux Enterprise Server 7 für S/390 und zSeries (Kernel 2.4)
Red Hat Linux 7.1 (nur Intel und Runtime, Java Runtime und Authorization ADK)

IBM Deutschland GmbH
70548 Stuttgart
ibm.com/de

IBM Österreich
Obere Donaustraße 95
1020 Wien
ibm.com/at

IBM Schweiz
Bändliweg 21, Postfach
8010 Zürich
ibm.com/ch

Die IBM Homepage finden Sie unter:
ibm.com
ibm.com/de/software/sysmgmt
ibm.com/tivoli

IBM, das IBM Logo, das e-Logo, @server, MQSeries, OS/390, RACF, S/390, SecureWay, Lotus, Domino, Tivoli, WebSphere, z/OS und zSeries sind Marken oder eingetragene Marken der International Business Machines Corporation in den USA und/oder anderen Ländern.

Intel und Pentium sind eingetragene Marken der Intel Corporation in den Vereinigten Staaten und/oder anderen Ländern.

Microsoft, Windows und Windows NT sind eingetragene Marken der Microsoft Corporation in den Vereinigten Staaten und/oder anderen Ländern.

UNIX ist eine eingetragene Marke von The Open Group in den Vereinigten Staaten und/oder anderen Ländern.

Sun, Solaris, Java, JavaBeans und sämtliche Java-basierten Marken sind Marken von Sun Microsystems, Inc., in den Vereinigten Staaten und/oder anderen Ländern.

Vertragsbedingungen und Preise erhalten Sie bei den IBM Geschäftsstellen und/oder den IBM Business Partnern. Die Produktinformationen geben den derzeitigen Stand wieder. Gegenstand und Umfang der Leistungen bestimmen sich ausschließlich nach den jeweiligen Verträgen.

Marken anderer Unternehmen/Hersteller werden anerkannt.

© Copyright IBM Corporation 2003
Alle Rechte vorbehalten.

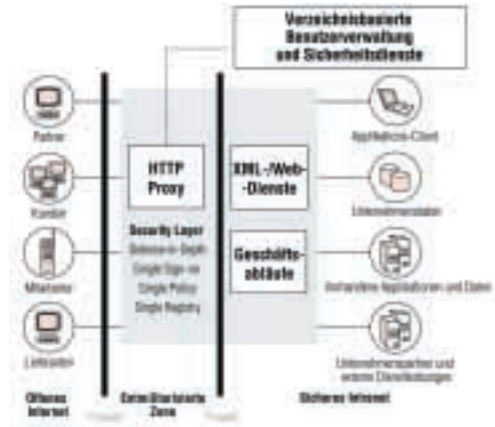
Robuste Sicherheit für e-business und Legacy-Anwendungen.

Der IBM Tivoli Access Manager für e-business hilft Ihnen bei der Verwaltung von Wachstum und Komplexität, bei der Kontrolle steigender Managementkosten und bei der Bewältigung von Problemen im Zusammenhang mit der Implementierung von Sicherheitsrichtlinien über ein breites Spektrum von Internet- und Applikations-Ressourcen.

Mit dem Tivoli Access Manager kontrollieren Sie den Zugriff auf Applikationen und Daten aus dem Festnetz sowie aus mobilen Diensten und

halten unbefugte Benutzer fern. Für autorisierte Anwender lässt sich der IBM Tivoli Access Manager für e-business in e-business Applikationen integrieren und bietet so ein sicheres, einheitliches und personalisiertes e-business Erlebnis. Er hilft Ihnen bei der Einrichtung eines sicheren Zugriffs auf geschäftskritische Applikationen und Daten im gesamten Unternehmen, wodurch hochverfügbare und skalierbare Transaktionen mit Partnern, Kunden, Lieferanten und Mitarbeitern möglich sind. Tivoli Access Manager für e-business unterstützt Sie bei der:

- *Zentralen Definition und Verwaltung von Sicherheitsrichtlinien für eine Vielzahl von e-business Applikationen und anderen verwalteten Ressourcen*
- *Bereitstellung eines flexiblen SSO für Web-basierte Applikationen, die verschiedene Orte oder Domänen mit einer Vielzahl von SSO-Optionen versorgen können, einschließlich eines hochsicheren Web-SSO-Schlief-fachs*
- *Verwendung eines Modells allgemeiner Sicherheitsrichtlinien mit der Produktfamilie Tivoli Access Manager zur Ausweitung der Unterstützung auf andere Ressourcen wie z. B. MQSeries-Applikationen und UNIX®-Systemressourcen*
- *Sicherung Ihrer e-business Umgebung mit hohen Anforderungen hinsichtlich der Skalierbarkeit über ein breites Spektrum von Plattformen hinweg, darunter jetzt auch Linux für zSeries*



Mit dem IBM Tivoli Access Manager für e-business werden zentral festgelegte Sicherheitsrichtlinien in Ihrer gesamten Organisation für ein breites Spektrum an Applikationen und verwalteten Ressourcen konsequent umgesetzt. Obige Abbildung zeigt die typische Implementierung eines Proxy Security Layer, wobei der Proxy die Verzeichnis-basierte Benutzerverwaltung und die Sicherheitsfunktionen des Tivoli Access Manager für e-business benutzt. Anstelle des oder zusätzlich zum Proxy können Webserver-Agenten eingesetzt werden.

halten unbefugte Benutzer fern. Für autorisierte Anwender lässt sich der IBM Tivoli Access Manager für e-business in e-business Applikationen integrieren und bietet so ein sicheres, einheitliches und personalisiertes e-business Erlebnis. Er hilft Ihnen bei der Einrichtung eines sicheren Zugriffs auf geschäftskritische Applikationen und Daten im gesamten Unternehmen, wodurch hochverfügbare und skalierbare Transaktionen mit Partnern, Kunden, Lieferanten und Mitarbeitern möglich sind. Tivoli Access Manager für e-business unterstützt Sie bei der:

Richtlinien-gesteuerte Sicherheit.

Der Tivoli Access Manager für e-business gestattet Ihnen die Festlegung umfassender Richtlinien sowie die Verwaltung der Sicherheit auf der Grundlage dieser Richtlinien. Damit wird Ihren Mitarbeitern, Partnern, Lieferanten und Kunden ein nach der jeweiligen Verantwortung festgelegter Zugriff gewährt. Sie können Anwender zu Gruppen zusammenfassen und diesen Gruppen Rechte zuweisen, wodurch die Steuerung des Zugangs über verschiedene Applikationen und Ressourcen vereinfacht wird. Und für Applikationen, die dies erfordern, gibt es die Unterstützung dynamischer Rollen, dynamischer Unternehmensrechte und Autorisierungsentscheidungen auf der Grundlage externer Daten.

Mit einem Web-basierten Werkzeug namens Web Portal Manager lassen sich Anwender, Gruppen, Rollen, Rechte, Richtlinien und der Zugriff auf Ressourcen verwalten. Der Web Portal Manager geht über die Verwaltung berechtigter User hinaus und bietet eine ‚Delegated Security Administration‘. Verschiedene Ebenen der Administrationsdelegation sind möglich, wobei auch der Administrator auf einer unteren Ebene flexibel agieren kann. Die vom Web Portal Manager verwendeten SSL-fähigen Verwaltungsapplikations- Schnittstellen (APIs) stehen zur Verfügung, wenn Sie integrieren müssen oder

wenn Sie Ihre eigenen Verwaltungsapplikationen für Ihren Kundendienst erstellen. Dazu gehören zentrale, native Java™ APIs ebenso wie die vollständige Unterstützung von C und C++.

Der Web Portal Manager erlaubt Ihnen die Administration über ein breites Spektrum von Zielressourcen. Hierzu gehören Ressourcen, die durch einen skalierbaren Proxy (WebSEAL oder den Edge Server Caching Proxy) geschützt werden, Ressourcen, die durch Webserver-Agenten geschützt werden, sowie sämtliche J2EE-, MQSeries- und UNIX-Ressourcen, die in die sichere Umgebung eingebunden sind. Diese Ressourcen sind in einem einzigen geschützten Objektraum repräsentiert, den ein einziger Administrator oder ein hierzu bestimmtes Team von Administratoren verwalten kann.

Der Tivoli Access Manager für e-business schreibt Auditberichte im standardmäßigen XML-Format, welches das einfache Herausfiltern gewünschter Informationen erlaubt. Ein Tool zur Erfassung von Informationen erlaubt die sichere, zentrale Sammlung und Protokollierung von Audits, Logs und Statistiken sowie anderen Informationen über das gesamte Unternehmen hinweg.

Eine sichere, einheitliche Anwendererfahrung

Der Tivoli Access Manager für e-business ermöglicht einer großen Zahl von Benutzern einfache, verfügbare und personalisierte Transaktionen. Mit der Authentifizierung und Zugangskontrolle für das e-business und Unternehmensapplikationen und Ressourcen sorgen Sie für ein Plus an Sicherheit in den Verbindungen Ihrer Kunden, Lieferanten, Mitarbeiter und Partner über:

- *Webserver*
- *J2EE-basierte Applikationsserver*
- *Branchenweit führende Internet-Applikationen wie z. B.: Siebel 7, WebSphere Portal Family, WebSphere Edge Server, WebSphere Everyplace Server Service Provider Offering for Multiplatforms, WebSphere Business Integrator Enterprise, Lotus Domino, mySAP.com, mySAP Workplace, BEA WebLogic Server, Epicentric Portal, PeopleSoft 8, BroadVision One-to-One Enterprise, Vignette V6 Content Suite, Plumtree Corporate Portal, Oracle 9iAS Portal, KANA Platform, i2 TradeMatrix und Ariba Dynamic Trade*

Der Tivoli Access Manager für e-business erlaubt ein breites Spektrum von Mechanismen zur Benutzerauthentifizierung, wie z. B. User-IDs und Passwörter, Client-Side Certificates, RSA-SecurID-Tokens und mobile/drahtlose IDs. Er unterstützt sowohl das Wireless Application Protocol als auch das

WAP-Protokoll. Kunden mit besonderen Anforderungen hinsichtlich der Authentifizierung können den im Tivoli Access Manager für e-business enthaltenen Plug-in-Authentifizierungsmechanismus verwenden.

Der Tivoli Access Manager für e-business unterstützt Sie bei der Realisierung einer konsistenten und sicheren Benutzererfahrung, indem sich der Benutzer über eine einzigen Identität in das Enterprise Portal einloggt und entsprechend den Autorisierungsregeln den Zugriff auf Ressourcen erhält. Mit der Unterstützung von Web-SSO und Secure Session Management über E-Communities hilft er bei der sicheren Ausweitung Ihrer Unternehmensprozesse auf Partner- und Schwesterunternehmen.

Durch seine intelligente Lastverteilung unter Benutzung von Replika-Servern können Sie mit dem Tivoli Access Manager für e-business die Einrichtung Ihrer Server skalieren. Er unterstützt Implementierungen für mehr als eine Million Benutzer, nutzt die SSL-Accelerator-Card-Technologie und bietet eine Fail-Over-Fähigkeit, die das automatische Umschalten auf einen Backup-Webserver gestattet.

Einfache Verwendung dank modularem Aufbau

Die modulare Architektur des Tivoli Access Manager für e-business trennt Sicherheits- von Applikationscode. Dies kann sich in Form eines verbesserten Time-to-Market auf Ihre e-business Initiativen auswirken, da Sie den Sicherheitscode ändern können, ohne dass hiervon der Applikationscode beeinflusst wird, und umgekehrt. Diese Trennung begünstigt außerdem ‚Defense-in-Depth-Designs‘, die die Sicherheit in einer Schicht realisieren, wie z. B. die entmilitarisierte Zone.

Mit dem Tivoli Access Manager für e-business senken Sie die Kosten für die Realisierung von Sicherheitsfunktionen in neuen Applikationen, da die Notwendigkeit zur Erstellung eines komplexen Sicherheitscodes reduziert wird. Er lässt sich in jeden Web-Applikationsserver integrieren, der Java-2-, JAAS- und J2EE-Sicherheit unterstützt. Es gibt eine fokussierte J2EE-basierte Unterstützung für die

Sicherung von IBM WebSphere Application Server- und BEA WebLogic Server-Applikationen ohne die Notwendigkeit nicht standardmäßiger Tasks wie z. B. zusätzlicher Prä-Compilierungen. Den zentralen Authentifizierungs- und Autorisierungsfunktionen des Tivoli Access Manager für e-business können Servlets und Enterprise JavaBeans™ (EJBs) zur Verfügung gestellt werden, um das Programmiermodell einfach zu halten. Dies bewirkt eine verbesserte Portabilität und Time-to-Market.

Neben Java-2-Funktionen und dem Authorisierungs-API von The Open Group unterstützt der Tivoli Access Manager für e-business zahlreiche

offene Industriestandards wie z. B.:

- *LDAP für die Speicherung von User- und Gruppenkennungen, IBM SecureWay Directory, iPlanet Directory Server, Microsoft® Active Directory und das Verzeichnis Lotus Domino.*
- *X 509 V3 Client Certificates für starke Authentifizierung bei Web-basierten Ressourcen. Viele Aussteller von Zertifikaten – darunter die Tivoli Public Key Infrastructure, VeriSign, Entrust und Baltimore.*
- *Gegenseitige Authentifizierung und vertrauliche Komponenteninteraktionen über SSL. Der Tivoli Access Manager für e-business ist selbst eine auf offenen Standards basierte Implementation.*

Daneben lässt sich Tivoli Access Manager für e-business in die Tivoli Public Key Infrastructure integrieren. Von der Tivoli Public Key Infrastructure generierte Zertifikate dienen zur Identifizierung von Benutzern für den Zugriff auf den Tivoli Access Manager für e-business.

Die Integration in den IBM Tivoli Identity Manager erlaubt Ihnen die Erstellung und Verwaltung von e-business Kunden, Gruppen und Sicherheitsrichtlinien für den IBM Tivoli Access Manager im IBM Tivoli Identity Manager und bietet somit das zentrale Management für Ihr Unternehmen.