

IBM vor Ort –

das Angebotsspektrum der IBM in Mainz

Mainz auf einen Blick

IBM ist einer der größten Anbieter im Bereich Informationstechnologie (Hardware, Software und Services) und in e-business Lösungen. Weltweit beschäftigt das Unternehmen rund 360.000 Mitarbeiter in über 170 Ländern. IBM Deutschland ist mit rund 26.000 Mitarbeitern in über 40 Niederlassungen die größte Ländergesellschaft in Europa.

Der Standort Mainz wurde 1965 als reine Produktionsstätte gegründet. Er entwickelte sich jedoch zu einer Niederlassung, die das Leistungsspektrum der IBM Deutschland nahezu vollständig repräsentiert – und noch mehr: In Mainz sind einige der europäischen Kompetenzzentren angesiedelt, die für Kunden in EMEA (Europe, Middle East, Africa) wichtige Dienstleistungen erbringen. Natürlich ist auch IBM Global Services mit verschiedenen Geschäftsfeldern präsent, ebenso der Bereich Storage, von der Software-Entwicklung bis zum Last Level Support. Vertrieb, Vertriebsunterstützung, Technical Support und Unternehmensberatung runden das Portfolio ebenso ab wie Dienstleistungen für die Hard- und Software komplexer Anwendungslösungen bis hin zu Outsourcing-Projekten und Weiterbildungsangeboten. Innovation wird in Mainz groß geschrieben: Seit 2003 wird im Bereich Engineering & Technology Services technologisches Know-how gebündelt, um Produktivität und Wachstum beim Kunden auch über reine IT-Projekte hinaus zu fördern. Vor diesem Hintergrund ist Mainz natürlich eine gute Adresse für eine Ausbildung bei IBM – die genannten Beispiele zeigen, dass hier Wege in die Zukunft beschrritten werden.

Durch die Integration verschiedenster Geschäftsfelder ist die Mainzer Niederlassung mit ihren rund 1800 Mitarbeitern sehr vielseitig und gut für den Dienst am Kunden gerüstet.

IBM Global Services

IBM Global Services unterstützt Unternehmen dabei, durch optimierten und zuverlässigen Einsatz moderner Informationstechnologie ihre Produktivität und ihr Wachstum zu steigern. Von der Strategieberatung über konkretes Lösungsdesign bis hin zu Betrieb und Wartung des IT-Betriebs reicht dabei das Angebotsspektrum.

Innerhalb von IBM Global Services konzentriert sich der Bereich Integrated Technology Services (ITS) auf die IT-Services:

- *Technical Support Services*
- *Networking & Connectivity Services*
- *Infrastructure & Systems Management Services*
- *Business Continuity & Recovery Services*
- *IT Education Services*

Von 6000 ITS-Mitarbeitern in Zentraleuropa arbeiten mehr als 500 in Mainz. Hier ist IT-Dienstleistungserfahrung in allen Disziplinen vorhanden.

Längst haben es die meisten Unternehmen erkannt: Mit der Bedeutung der IT als zentralem Baustein zur Optimierung der Geschäftsprozesse und zur Erschließung neuer Geschäftsfelder nimmt auch die Relevanz der IT-Infrastrukturen zu. Vor allem die Anforderungen an Verfügbarkeit (7 x 24), Sicherheit und Flexibilität (Skalierbarkeit) sind drastisch gestiegen. So erklärt sich der Wunsch nach integrierten End-to-End Solutions, die es Unternehmen ermöglichen, sich auf ihr Kerngeschäft zu konzentrieren. ITS bietet deshalb fünf Solutions an: on demand Infrastructure, IT Optimisation, Resilience, E-Transformation und Storage Services. Diese greifen auf die bereits genannten IT-Services zu.

Die IT-Services ganz konkret: Technical Support Services umfasst Design und Implementierung der IT-Infrastruktur sowie Prävention und Unterstützung des laufenden Betriebs. Networking & Connectivity Services deckt alle Aspekte und Entwicklungsphasen Ihres Netzwerkes ab und unterstützt Sie von der Analyse über Strategie, Architektur, Design und Planung bis zu Implementierung, Betrieb und Sicherstellung der Netzwerkinfrastruktur. Infrastructure & Systems Management Services durchleuchtet Ihre IT-Strukturen, Prozesse und Geschäftsanforderungen und begleitet Sie im Anschluss beim Auf- und Ausbau einer optimalen e-business Infrastruktur mit aufeinander abgestimmten Hard- und Softwarelösungen. Business Continuity & Recovery Services: Continuity Services sorgt für Hochverfügbarkeit, managt Ihre Prozesse der Datenspiegelung und überwacht Ihr Netz mit Sensoren. Recovery Services stellt Ihnen schnelle Hilfe im Notfall zur Verfügung inklusive Wiederanlauf Ihrer IT-Produktionssysteme. IT Education Services bietet praxisorientierte und hochwertige Ausbildung für Anwender, IT-Spezialisten, Teams und Unternehmen.

Integrated Technology Services betreut von Mainz aus Kunden aller Branchen in den Größenordnungen 'Small and Medium Business' und 'Enterprises Segment'.



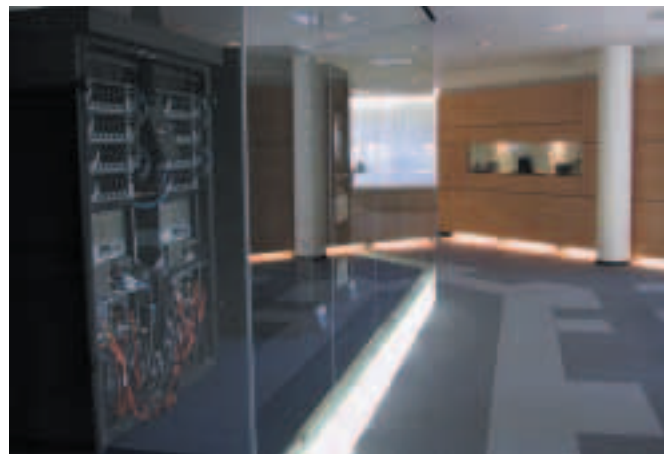
Storage Solutions

Im Rahmen der IBM Systems Group liefert das ebenfalls in Mainz ansässige EMEA Storage Competence Center (ESCC) technische Unterstützung für Speicherlösungen rund um die Uhr. Dieser Service wird von Kunden, Business Partnern und dem Bereich Integrated Technology Services genutzt. Zu Storage Solutions gehört die technische Kundenberatung schon vor dem Kauf, die Unterstützung der Servicefunktionen in Europa, die Sicherung der Kundenzufriedenheit und die Aus- und Weiterbildung von Fachpersonal. Die 130 Mitarbeiter dieses Bereichs, Systemarchitekten, Speichersystem-Spezialisten, Hard- und Softwarefachleute mit Anwendungs kompetenz, leisten 'Last Level Support' für Speicherlösungen, unterstützen die Einführung neuer Produkte und implementieren neue Speichersystem-Architekturen sowie Speichermanagement-Software.

Eine große Rolle spielt dabei der Advanced Technical Support, der mit der technischen Unterstützung des IBM Vertriebs und der Business Partner entscheidend dazu beiträgt, die Kunden im Storage-Bereich zufrieden zu stellen. Die Kernkompetenz dieses Teams ist das Wissen über das gesamte IBM Speicher-Portfolio, komplexe Lösungen wie SAP, Datenbanken, Speichermanagement, Datensicherung und Virtualisierungen.



Seit über zehn Jahren wird in Mainz auch Speichersystemsoftware entwickelt. Es handelt sich hierbei um spezielle Softwareprodukte für das Management von Daten in unterschiedlichen Speicherumgebungen. Integriert in die weltweite Software-Entwicklung der Geschäftsbereiche Storage und Tivoli ist die Abteilung 'Storage Software Development' verantwortlich für das Produkt TSM (Tivoli Storage Manager), eine Anwendung zur Verwaltung, Sicherung und Archivierung von Daten in heterogenen Umgebungen.



Im TotalStorage Executive Briefing and Education Center präsentieren Fachleute die neuesten Produkte quasi 'zum Anfassen': Das 2002 neu gestaltete Center bietet den Kunden und Business Partnern faszinierende Einblicke in die Welt der Speichersysteme und Systemlösungen. Vervollständigt wird das Angebot durch ein TotalStorage Interoperability Center (TIC), wo auf über 1000 Quadratmetern Fläche innovative Speicherlösungen erprobt werden können. Das TIC hat als Schnittstelle zwischen Kundenunterstützung und Software-Entwicklung die Aufgabe, Kunden von der Kompetenz der IBM im Bereich der Speichersysteme und Speichernetze zu überzeugen. Dazu können umfangreiche Tests in einem heterogenen Open-Systems-Umfeld durchgeführt werden.

Engineering & Technology Services (E&TS)

Im Geschäftsbereich Engineering and Technology Services, der seit 2003 auch in Europa etabliert ist, arbeiten allein in Mainz mehr als 100 Wissenschaftler, Designer und Fertigungsingenieure. Vor allem die Branchen Automotive, Luft- und Raumfahrt, Maschinenbau, Elektronik, Kommunikation und Halbleitertechnologie profitieren von diesem neuen Angebot, das im Wesentlichen vier Felder umfasst:

- *Technology Solutions: Unterstützung von Kunden bei ihrer Technologieproduktion*
- *Systems Solutions: Implementierung neuer Technologien in existierende Produktionsprozesse*
- *Component Solutions: Gestaltung und Optimierung von Technologiekomponenten*
- *Mission Transfer Service: Aufbau und Betrieb von Produktions-Infrastruktur bis hin zum Outsourcing*

Über E&TS erhalten Kunden Zugang zum gesamten Technologie-Know-how der IBM. E&TS hilft den Kunden, innovative Produkte zu entwickeln und sie schneller zur Marktreife zu bringen.

Neben dem Standort für die europäischen Funktionen für die E&TS Geschäftsentwicklung und den Vertragsabschluss ist Mainz auch eines der weltweiten E&TS Design und Development Centers. Hier arbeiten erfahrene Ingenieure und Software-Spezialisten an verschiedenen Dienstleistungsangeboten, wie zum Beispiel der praktischen Unterstützung für Hightech-Fertigungslinien und der Hardware- und Software-Systemintegration im Rahmen der Produktentwicklung für E&TS Kunden in Europa.



Integrated Supply Chain (ISC)

Zur Unterstützung der IBM Storage Systems Group arbeiten in Mainz auch Mitarbeiterinnen und Mitarbeiter der ISC-Organisation, die mit der Herstellung von Speichersubsystemen sowie dem Aufbau und der Konfiguration des Enterprise Storage Servers (ESS) für den weltweiten Markt befasst sind. Die Produktion dieser Geräte bei der IBM Data Storage Systems Kft. in Vác, Ungarn, wird vor Ort und von Mainz aus unterstützt und weiterentwickelt. Das umfasst Ordereingang, Planung und Einkauf der Teile, das Management der Bestände sowie die Finanzplanung und -kontrolle. Höchste Qualität von Produkten und Dienstleistungen, Liefertreue, Produktivität, Effizienz und Flexibilität haben hier oberste Priorität.

Application and Infrastructure Solutions (AIS) leistet von Mainz aus mit verschiedenen Anwendungen (SAP, Shop Floor Control, Design & Release Systeme) IT-Unterstützung für die Produktion der IBM in Ungarn.

Zukunftsweisend sind die Anwendungsentwicklungen von Application and Infrastructure Solutions (AIS) für Supply-Chain-Management-Lösungen, mit deren Hilfe bei Produktionsunternehmen die Lieferantenbeziehung und die gesamte Lieferkette optimiert werden. Auch bezüglich der Qualitätssicherung oder der Produktionssimulation hat AIS die passenden IT-Lösungen für die Produktion, nicht nur von IT-Hardware.

Location Services

Eine ganze Reihe von Mitarbeitern in Mainz nehmen administrative Aufgaben für den eigenen Standort oder für IBM Deutschland insgesamt wahr.

Zum Personalbereich von IBM Deutschland gehört der betriebsärztliche Dienst in Mainz. Das Team hat Expertise auf den Gebieten Arbeitshygiene, Arbeitssicherheit, Ergonomie sowie Arbeitsmedizin, berät Mitarbeiter und Führungsteam und betreut auch externe Kunden, wie die Mainzer Berufsfeuerwehr. Ähnlich gelagert sind die Aufgaben des Arbeitsschutzes.

Das Ausbildungswesen wird hier seit 35 Jahren gepflegt und ist ein wichtiger Bestandteil des Standortes Mainz. Es gibt die Möglichkeit, Studiengänge im dualen System zum/zur Diplom-Wirtschaftsinformatiker/-in (BA) bzw. zum/zur Diplom-Informatiker/-in, Fachrichtung 'Angewandte Informatik' (BA), in Kooperation mit der Berufsakademie Mannheim zu absolvieren. Dabei setzt das Ausbildungsteam auf technologisierte Bildungswege und hochmoderne Lehr- und Lernmethoden. Der Praxiseinsatz im In- und Ausland ermöglicht zudem die persönliche, kulturelle und sprachliche Weiterentwicklung der Studenten.

Die Funktion Business Operation sorgt für reibungslose Abläufe der internen Geschäftsprozesse. Das umfasst den Sekretariatsservice sowie die Verwaltung von User-IDs, Passwörtern, Equipment und Dokumenten gemäß den IBM Richtlinien, die Reisebuchung und Reisekostenabrechnung sowie die Vorbereitung von Telefonkonferenzen.



Sales

Der IBM Sektor Communications hat sich auf IT- und mobile Dienstleistungen für Telekommunikationsunternehmen, Internet/Mobile Service Provider, Medienindustrie und Versorgungsunternehmen spezialisiert.

Themenschwerpunkte dabei sind:

- *Konvergenz mobiler Telekommunikation mit dem Internet*
- *Infrastrukturen für mobiles Internet und Telekommunikation*
- *branchenspezifische Services durch enge Zusammenarbeit mit Endgeräteherstellern und Netzwerkausrüstern*
- *Lösungen in den Bereichen Kundenservice, Marketing, Vertrieb und Leistungsabrechnung*

Der von Mainz aus geführte Bereich bedient Netzbetreiber, öffentlich-rechtliche und private Rundfunkanbieter, Verlagshäuser und Energieversorgungsunternehmen.

Weitere Vertriebs- und Marketingteams haben sich auf bestimmte Kunden oder Produkte spezialisiert: Das Tivoli Enterprise Technical Sales Team betreut 15 große Kunden in Deutschland mit dem Verkauf und der technischen Unterstützung von Tivoli-Anwendungskomponenten.

Die Geschäftsstelle der Personal Computing Division Deutschland-Mitte vertreibt von Mainz aus IBM PCs an große Kunden in der Region Rhein/Main/Neckar sowie an ausgewählte Kunden in Nordrhein-Westfalen und Süddeutschland.

Auch die IBM Printing System Division ist in Mainz präsent. Von ihr werden ebenfalls Großkunden mit Arbeitsplatzdruckern oder den leistungsfähigsten Produktionsdruckern ausgestattet. Der Vertrieb von IBM Druckern erfolgt natürlich auch über IBM Vertriebspartner.

Der Vertrieb von IBM Storage-Produkten in rasant wachsende Märkte hat in Mainz seinen Platz im Rahmen der IBM Storage Systems Group EMEA.





IBM Deutschland GmbH
70548 Stuttgart
ibm.com/de

Die IBM Homepage finden Sie unter:
ibm.com

IBM, das IBM Logo, das e-Logo, @server und Tivoli sind Marken oder eingetragene Marken der International Business Machines Corporation in den USA und/oder anderen Ländern.

SAP ist eine Marke oder eingetragene Marke der SAP AG.

© Copyright IBM Corporation 2004
Alle Rechte vorbehalten.

IBM Form GE12-2815-00 (02/2004)

So finden Sie uns:

IBM Deutschland GmbH
Hechtsheimer Straße 2
55131 Mainz, Germany

Telefon

Zentrale: +49 6131 84-0
Öffentlichkeitsarbeit: +49 6131 84-3740

