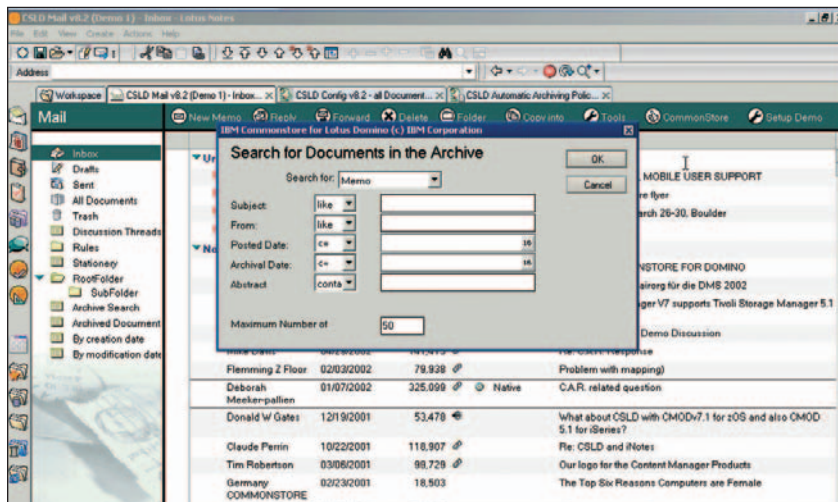


IBM **Information Management** software

## IBM E-Mail-Archivierung als Komplettlösung

*Spezielle Promotion bis Jahresende: E-Mail-Archivierungspaket mit Hardware und Software für den Mittelstand*



### Highlights

- **Verwalten und schützen Sie Ihre Daten – von der Erstellung bis zur Vernichtung während des gesamten Lebenszyklus**
- **Entsprechen Sie den gesetzlichen Anforderungen – national und international**
- **Optimieren Sie Ihren Speicherbedarf**
- **Nutzen Sie das Komplettpaket – die E-Mail-Archivierungslösung aus einer Hand**
- **Verwalten Sie Ihre E-Mails entsprechend Ihres Aufbewahrungs- und Zugriffsprofils**
- **Erweitern Sie die Lösung zu einer umfassenden Archivierungslösung**

Ein E-Mail-Aufkommen von 35 Mrd. E-Mails laut IDC in 2005, eine jährliche Zunahme von 40 % laut Gartner. Nahezu alle Organisationen nutzen heute E-Mail-Systeme zur internen und externen Kommunikation und zum Versenden von Dateien und Dokumenten. Die schnelle und unkomplizierte Kommunikation per E-Mail ist heute vielleicht sogar wichtiger als der herkömmliche Brief oder das Fax.

Im Gegensatz zu Brief und Fax werden E-Mails aber in der Regel nicht strukturiert abgelegt. Sie verbleiben meist in den persönlichen, elektronischen Posteingängen der Mitarbeiter. Diese Situation ist aus vielerlei Gründen kritisch: Einerseits sollten E-Mails Informationsbestandteil des regulären Geschäftsbetriebs sein. Die Korrespondenz per E-Mail gehört genauso in die Kundenakte wie der per Post verschickte Brief. E-Mails sollten also im richtigen Kontext den berechtigten Personen problemlos zugänglich sein.

### Compliance-Anforderungen

Andererseits haben E-Mails heute auch rechtliche Relevanz und müssen aufgrund nationaler und internationaler Gesetzgebung – sogenannter Compliance-Richtlinien – entsprechend verwaltet und aufbewahrt werden. E-Mail-Systeme sind aber sicher nicht zur revisionssicheren, langjährigen Datenarchivierung geeignet. Die E-Mail ist in der Regel ein individuelles Produktivitätswerkzeug, nur zu leicht wird dabei das Firmeninteresse nach geordneter, den vorgegebenen Regeln entsprechender Ablage übersehen. Oft taucht das Thema E-Mail-Archivierung nur unter einem Aspekt auf: Der Speicher der E-Mail-Server ist mal wieder voll.

## Die E-Mail-Archivierungs-Pakete zur Auswahl:

Start – für 100 E-Mail-Boxen	Small – für 250 E-Mail-Boxen	Medium – für 250 E-Mail-Boxen
<b>DR550 Express 1.2 TB</b>	<b>DR550 Express 7.2 TB</b>	<b>DR550 Express 12.1 TB</b>
Nutzbare Archivkapazität ca. 0.5 TB erweiterbar über SAN-Speicher	Nutzbare Archivkapazität ca. 4,9 TB erweiterbar über SAN-Speicher	Nutzbare Archivkapazität ca. 8 TB erweiterbar über SAN-Speicher
Tapeintegration für Speichererweiterung und Backup	Tapeintegration für Speichererweiterung und Backup	Tapeintegration für Speichererweiterung und Backup
Content Manager und CommonStore	Content Manager und CommonStore	Content Manager und CommonStore
100 User-Lizenz IBM CommonStore	250 User-Lizenz IBM CommonStore	250 User-Lizenz IBM CommonStore
IBM ContentManager als Repository	IBM ContentManager als Repository	IBM ContentManager als Repository
Server x3650 <sup>(2)</sup>	Server x3650 <sup>(2)</sup>	Server x3650 <sup>(2)</sup>
2*Dual-Core-Prozessoren (Intel, Xeon)	2*Dual-Core-Prozessoren (Intel, Xeon)	2*Dual-Core-Prozessoren (Intel, Xeon)
8 GB Hauptspeicher (erweiterbar auf 48 GB)	8 GB Hauptspeicher (erweiterbar auf 48 GB)	8 GB Hauptspeicher (erweiterbar auf 48 GB)
Preis: 19.483,- € <sup>(1)</sup>	Preis: 43.243,- € <sup>(1)</sup>	Preis: 57.238,- € <sup>(1)</sup>

### Sonderaktion bis 31. 12. 2007:

#### Komplettpaket für den Mittelstand

E-Mail-Management oder -Archivierung ist die Lösung dafür, E-Mails sowohl unter geschäftlichen wie rechtlichen Gesichtspunkten während ihres gesamten Lebenszyklus im Sinne von Information Lifecycle Management (ILM) zu verwalten und dabei auch den Speicherbedarf zu optimieren.

Speziell für kleine und mittlere Unternehmen hat IBM nun ein Komplettpaket bestehend aus Software und Hardware geschnürt, das genau diese Aspekte abdeckt. Beratungs- und Implementierungsservices sind ebenfalls als Pakete über IBM und IBM Business Partner erhältlich.

Das Paket, das zu speziellen Konditionen bis 31. 12. 2007 erhältlich ist, besteht aus:

- *CommonStore und Content Manager zur E-Mail-Archivierung und Ablage der Dokumente*
- *DR550 Plattenspeicher-System für sichere, skalierbare, kostengünstige und hochleistungsfähige Archivierung und Datenaufbewahrung gemäss gesetzlicher Vorschriften*
- *eServer x3650 als leistungsstarker Server IBM x86 Server für Windows und Linux<sup>(2)</sup> mit aussergewöhnlicher Verfügbarkeit, herausragender Leistung und revolutionärer Skalierbarkeit als Basis für CommonStore und/oder Content Manager*
- *Alle Komponenten der IBM sind hervorragend aufeinander abgestimmt, können erweitert und skaliert werden. Beispielsweise kann diese E-Mail-Archivierungslösung zu einer umfassenden Archivierungs- und Dokumenten Management-Lösung auf Basis des IBM Content Managers erweitert werden. Ebenso sind Anbindungen an SAP zur Dokumenten- und Datenarchivierung möglich.*

#### IBM CommonStore

Um Unternehmen bei der Bewältigung der Nachrichtenflut zu unterstützen, hat IBM eine zuverlässige Lösung zur E-Mail-Archivierung entwickelt: IBM CommonStore für Lotus Domino und für Microsoft Exchange. Mit dieser leistungsstarken, benutzerfreundlichen Archivierungslösung kann das Wachstum der E-Mail-Systeme kontrolliert und dabei der Lebenszyklus der Informationen von der Erstellung bis zur Vernichtung gesteuert werden. Der gesamte archivierte Inhalt, wie z. B. E-Mails, Anhänge und Dokumente, steht für die detaillierte Suche und den Abruf so zur Verfügung, als ob er sich im E-Mail-System befände.

Als Basis Repository für CommonStore kommt der bewährte IBM Content Manager zum Einsatz. Die Lösung zur E-Mail-Archivierung kann so einfach zu einer umfassenden Archivierungslösung bei vollem Investitionsschutz erweitert werden.

## IBM TotalStorage DR550

IBM System Storage DR550 bietet leistungsfähige Funktionalität zum Speichern relevanter Dokumente gemäß gesetzlicher Aufbewahrungsfristen und -vorschriften auf magnetischen Speichermedien.

Eine Vielzahl elektronischer Daten wie E-Mails, gescannte Dokumente, Office-Dateien, digitale Bilder, Einträge aus Datenbankanwendungen, Instant Messages, Abrechnungsunterlagen, Verträge oder Versicherungsdokumente sowie weitere Arten elektronischer Aufzeichnungen können verwaltet werden.

Die DR550 unterstützt dabei eine nicht löschbare und nicht wiederbeschreibbare Datenspeicherung und kann in Unternehmen zur Erfüllung langfristiger Datenaufbewahrungsvorschriften gemäß jeweils gültiger Compliance-Regularien eingesetzt werden.

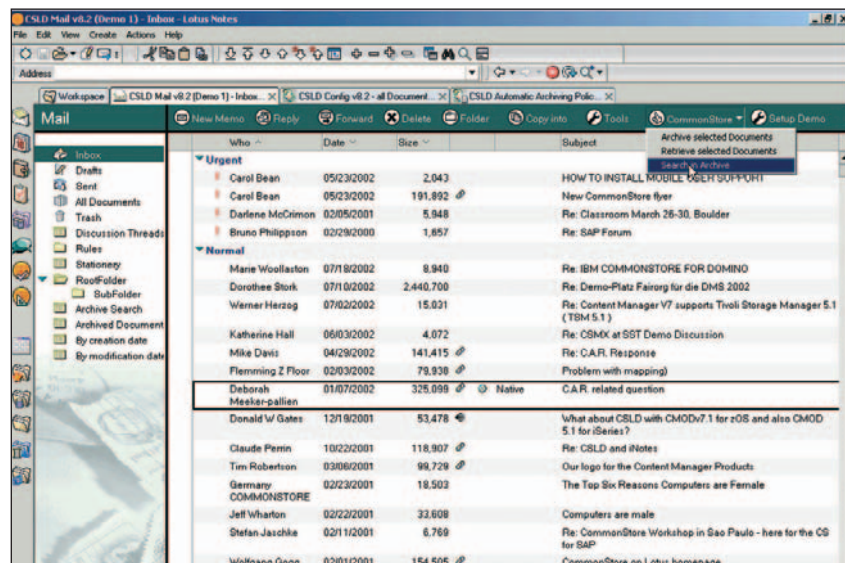
Das System ist auf bis zu 186 Terabyte (TB) physische Plattenkapazität skalierbar und unterstützt bei Verwendung von Bandlaufwerken Kapazitäten bis in den Petabyte-Bereich.

## IBM System x3650

Der IBM System x3650 Server mit Intel Xeon Quadcore-Prozessoren wurde speziell für anspruchsvolle Aufgaben im Unternehmenseinsatz entwickelt. Ideale Anwendungen sind u. a. Enterprise Content Management (ECM), Virtualisierung, Enterprise Resource Planning (ERP), Customer Relationship Management (CRM) und Datenbankanwendungen. Der Server bietet Leistung und Zuverlässigkeit und ist für den Einsatz von bis zu acht Prozessor-Cores optimiert. Der x3650 verfügt über eine kompakte Dual-Core- oder Quad-Core-Rechenleistung, ein beeindruckendes Speicherdesign mit 12 DIMM-Steckplätzen und eine extrem effiziente Netzwerkkommunikation.

- Prozessor Intel Xeon Prozessor MP bis zu 3,50 GHz (Dual-Core)
- Max. Prozessoren 4 pro Gehäuse
- Max. Hauptspeicher 64 GB PC2-3200 Double Data Rate II (DDR II) pro Gehäuse
- Max. interne Speicherkapazität 440,4 GB Serial Attached SCSI (SAS) pro Gehäuse

Zahlreiche integrierte Tools helfen Ihnen, Ihre Systeme einfach zu verwalten. Als Betriebssysteme werden Microsoft Windows Server 2003, Windows 2000/Advanced Server, Red Hat Linux, SUSE Linux u. a. unterstützt<sup>(2)</sup>.



<sup>(1)</sup> Alle Preise zuzüglich Mehrwertsteuer. Wartung ist nicht enthalten. Bestandteil der Pakete sind alle Hard- und Softwarekomponenten die notwendig sind, um eine E-Mail-Archivierungslösung für Exchange oder Lotus Notes aufzubauen.

Wir bieten Ihnen gerne weitere Servicedienstleistungen an – von der Beratung bis zur schlüsselfertigen Lösung.

Zum Beispiel Installation und Integration: Wir bauen das System in Ihrem Haus auf und integrieren die Archivierungssoftware in Ihre Lotus Notes oder Exchange Server. Oder Preventive Update Services: Mit diesem Paket sorgen wir dafür, dass Ihre Hard- und Software immer auf dem aktuellen Stand bleibt.

Aus dem Hause IBM können wir Ihnen auch einen Komplettservice anbieten wie z. B. Beratung und Betreuung auf dem Weg zur rechtssicheren Archivierung oder sogar den Betrieb Ihrer Archivierung auf unseren Servern.

Sprechen sie uns an.

<sup>(2)</sup> Der Server wird ohne Betriebssystem ausgeliefert. Alle Pakete können mit dem Betriebssystem Windows Advanced Server bestellt werden. Der Aufpreis beträgt 2.412 €.



**Ihr Kontakt zur IBM:**

Sie haben weitere Fragen oder suchen einen Vertriebspartner in Ihrer Nähe?

Bitte rufen Sie uns an unter

**01805/426014**

Gerne beantworten wir Ihre Fragen.

IBM Deutschland GmbH  
70548 Stuttgart  
**ibm.com/de**

IBM Österreich  
Obere Donaustraße 95  
1020 Wien  
**ibm.com/at**

IBM Schweiz  
Vulkanstrasse 106  
8010 Zürich  
**ibm.com/ch**

Die IBM Homepage finden Sie unter:  
**ibm.com**

IBM, das IBM Logo und ibm.com sind eingetragene Marken der IBM Corporation.

DB2, DB2 Universal Database, Informix, Intelligent Miner, Lotus Notes, WebSphere, System x und TotalStorage sind Marken der IBM Corporation in den USA und/oder anderen Ländern.

Microsoft, Windows, Windows NT und das Windows-Logo sind Marken der Microsoft Corporation in den USA und/oder anderen Ländern.

Intel, das Intel-Logo, Intel Inside, das Intel Inside-Logo, Intel Centrino, das Intel Centrino-Logo, Celeron, Intel Xeon, Intel SpeedStep, Itanium und Pentium sind Marken der Intel Corporation in den USA und/oder anderen Ländern.

Linux ist eine Marke von Linus Torvalds in den USA und/oder anderen Ländern.

Weitere Unternehmens-, Produkt- oder Servicenamen können Marken anderer Hersteller sein.

Vertragsbedingungen und Preise erhalten Sie bei den IBM Geschäftsstellen und/oder den IBM Business Partnern. Die Produktinformationen geben den derzeitigen Stand wieder. Gegenstand und Umfang der Leistungen bestimmen sich ausschließlich nach den jeweiligen Verträgen.

Gedruckt in Deutschland.

© Copyright IBM Corporation 2007  
Alle Rechte vorbehalten.