

**SOA-Trainings bei IBM:  
Ihr Schlüssel für die IT von morgen.**

*Unsere Ausbildungswege mit IBM WebSphere, Rational, Information Management, Tivoli und IBM Workplace für Einsteiger und Spezialisten.*

## Service Oriented Architecture (SOA)



### Ein ganzheitliches Konzept.

Service Oriented Architecture (SOA) bündelt eine Vielzahl von Techniken und Kräften. Sie ist in erster Linie ein Management-Konzept, bietet jedoch auf einer zweiten Ebene ein entsprechendes Konzept in der Systemarchitektur. Mit dem Education-Angebot der IBM helfen wir Ihnen, einen schnellen und leichten Start in diese neue Welt des On Demand Business zu erhalten.

### Erfahren Sie bei uns:

- *Was bedeuten Service-Orientierung und SOA, worin liegt der Nutzen für Ihr Unternehmen?*
- *Was steckt hinter der Technologie, wie können Sie welche Produkte einsetzen?*
- *Was sind die zentralen Bestandteile von SOA?*
- *Wie finden Sie einen schnellen und einfachen Einstieg?*

Die IT-Community hat aus der kumulativen Erfahrung von SOA-Engagements gelernt und eine Reihe von Best Practices für die erfolgreiche Umsetzung definiert. Analog dazu sind Softwareprodukte und Trainings verfügbar, die Unternehmen die Implementierung von SOA erleichtern. In den folgenden Trainingsübersichten finden Sie entsprechende Details.

### Kontinuierliche Verbesserung.

SOA ist im Kontext eines Lebenszyklus zu sehen. In der Modellierungsphase werden die Anforderungen gesammelt und analysiert, um Geschäftsprozesse zu simulieren und zu verbessern. Anschließend erstellen Unternehmen dedizierte Services aus neuen und vorhandenen IT-Ressourcen, um den Prozess SOA-konform zur Verfügung stellen zu können. Alle Anwendungen werden in wiederverwendbare Services strukturiert und über Standard-Schnittstellen angesprochen.

Unternehmen implementieren ihre Geschäftsprozesse in einer zuverlässigen, erweiterbaren und sicheren Serviceumgebung. Danach erfolgt der Übergang in die Verwaltung und Überwachung – aus der Perspektive der IT sowie des Business. In dieser Phase gesammelte Informationen fließen zur kontinuierlichen Verbesserung wieder in den Lebenszyklus ein. Ändern sich Geschäftsbedingungen, kann durch Kombinieren neuer und vorhandener Services schnell darauf reagiert werden.

[ibm.com/training/de](http://ibm.com/training/de)





### **IBM SOA Foundation.**

Die IBM SOA Foundation unterstützt diesen Lebenszyklus und bietet Ihnen alles, was Sie für den Einstieg in die SOA benötigen. Es handelt sich dabei um eine in sich integrierte, aber für Erweiterungen offene Gruppe von Software, Best Practices und Strukturen. Die Komponenten sind modular, was Ihnen ermöglicht, die Teile auszuwählen, die Sie benötigen, um einen Soforteffekt zu erzielen. Dabei können Sie sicher sein, dass die zukünftigen Module ideal mit den jetzigen kombiniert werden können.

Die SOA Foundation ist voll skalierbar: Sie können klein anfangen und entsprechend erweitern, ganz wie es Ihr geschäftliches Umfeld erfordert. Die SOA Foundation bietet weit reichende Unterstützung für Business- und IT-Standards: Sie profitieren durch die verbesserte Interoperabilität und Portierbarkeit von Anwendungen. Aber vor allem: Die SOA-Technologie erweitert den Nutzen der Anwendungen und der Geschäftsprozesse, die schon heute in Ihrem Unternehmen realisiert sind. Darum ist jetzt der richtige Zeitpunkt für Ihren Einstieg. Melden Sie sich noch heute bei uns an!

### **Information, Kursbuchung, Kontakt.**

Auf den folgenden Seiten erhalten Sie einen Überblick über die aktuellen SOA-Trainings und deren Vernetzung untereinander. Die detaillierten Kursbeschreibungen, Schulungsorte und Termine finden Sie im Internet unter:

**ibm.com/training/de**

Bei Fragen stehen wir Ihnen auch gerne telefonisch oder per E-Mail zur Verfügung:

Telefon: 0180 5 426030  
(0,12 €/Minute aus dem Festnetz)

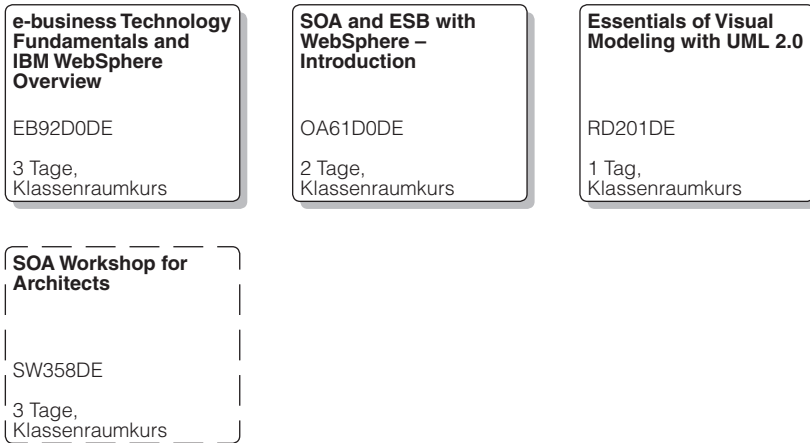
E-Mail: [bildung@de.ibm.com](mailto:bildung@de.ibm.com)

Natürlich können alle diese Trainings auch speziell für Ihr Unternehmen durchgeführt werden, sodass sie optimal in Ihren Zeitplan passen und die Inhalte individuell auf Ihre Anforderungen abgestimmt sind.

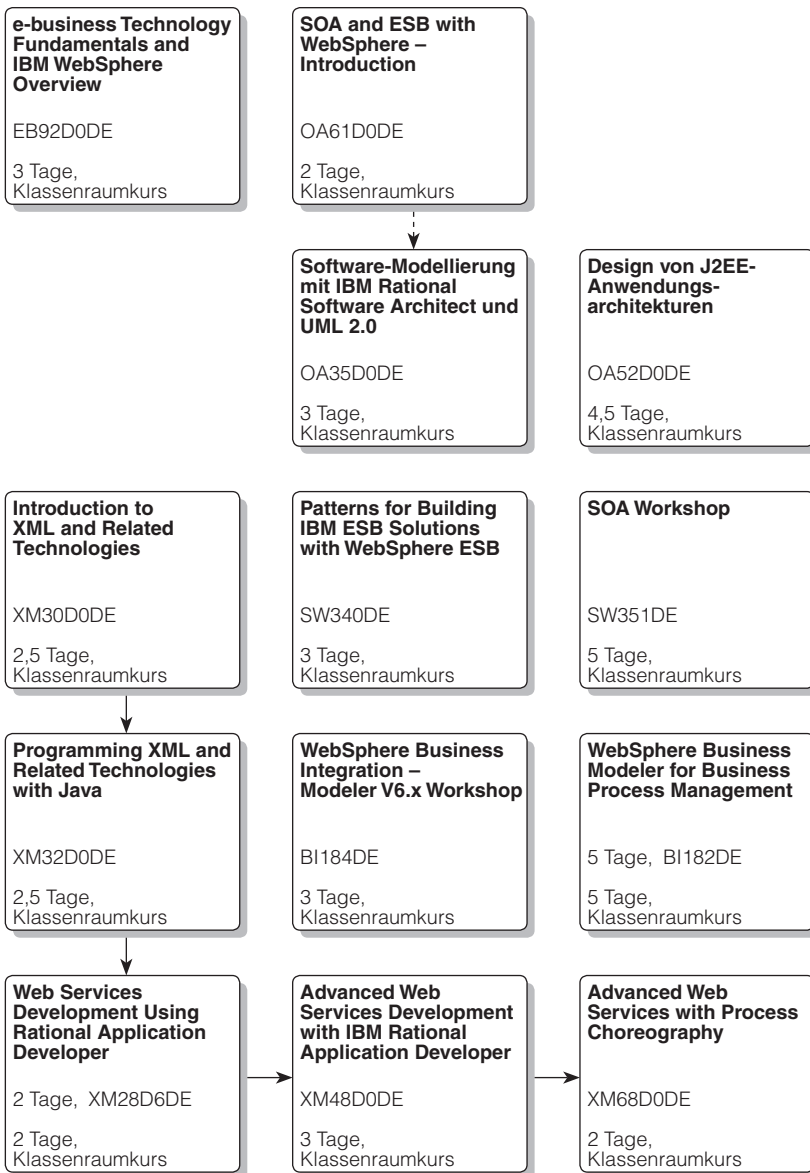
**Wir freuen uns auf Sie!**



**SOA – Management/Ressourcen und Projektmanagement**

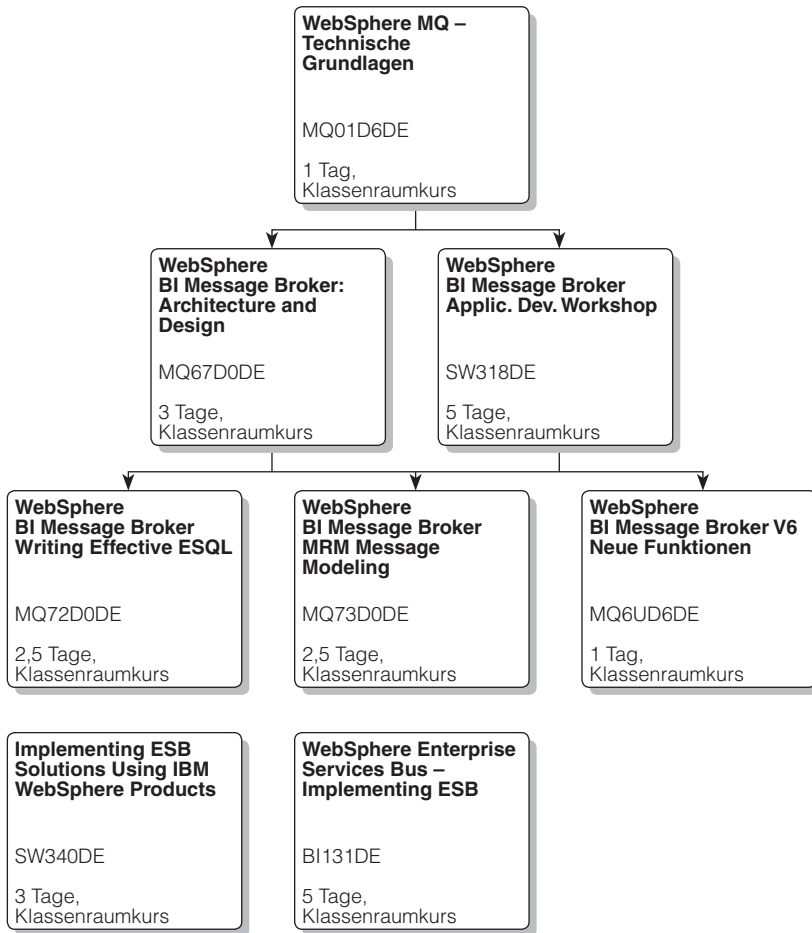


**SOA – Modellierung und Entwicklung**

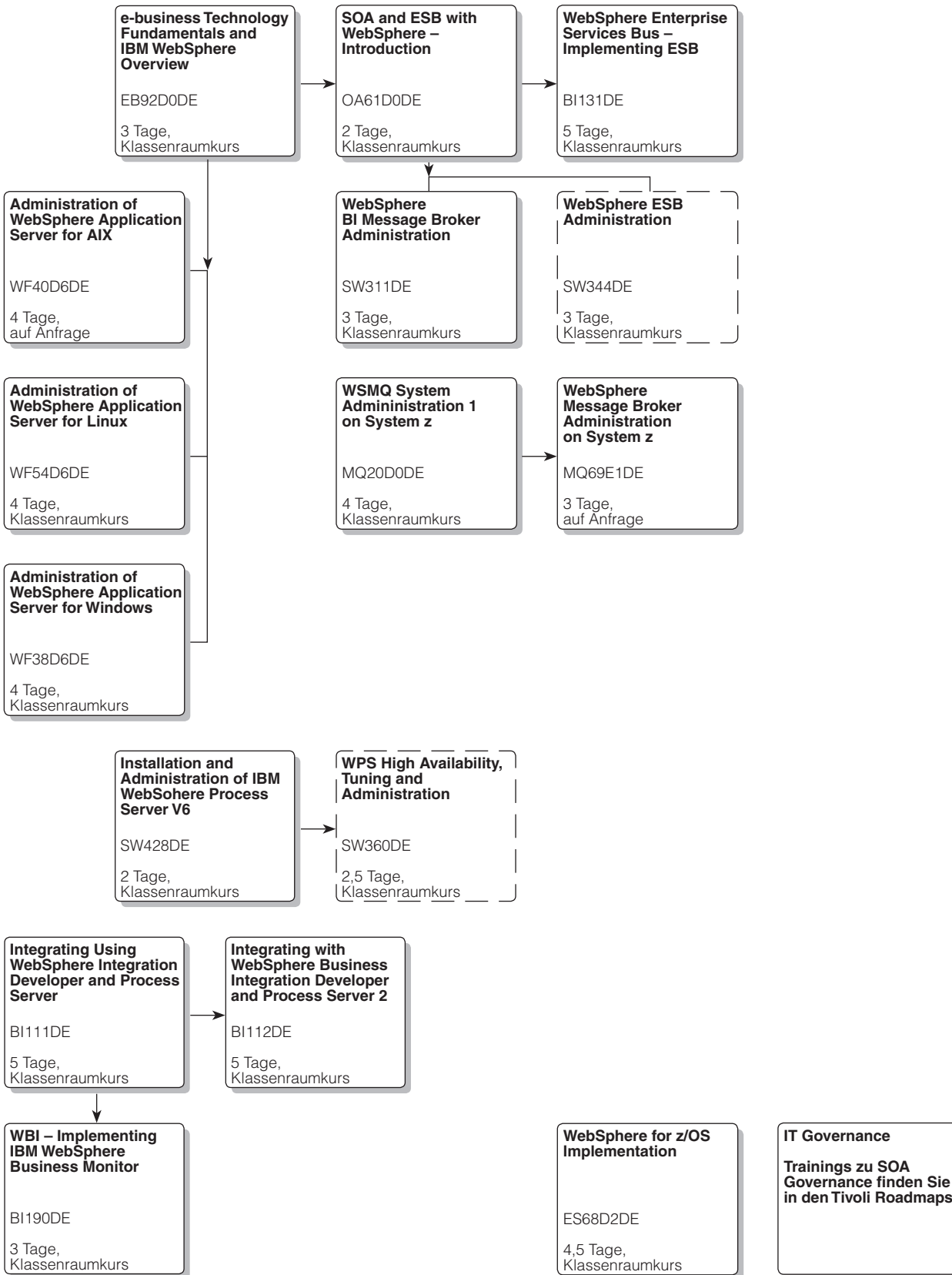


 Kursinhalt in Entwicklung

## SOA – ESB &amp; Message Broker – Entwicklung

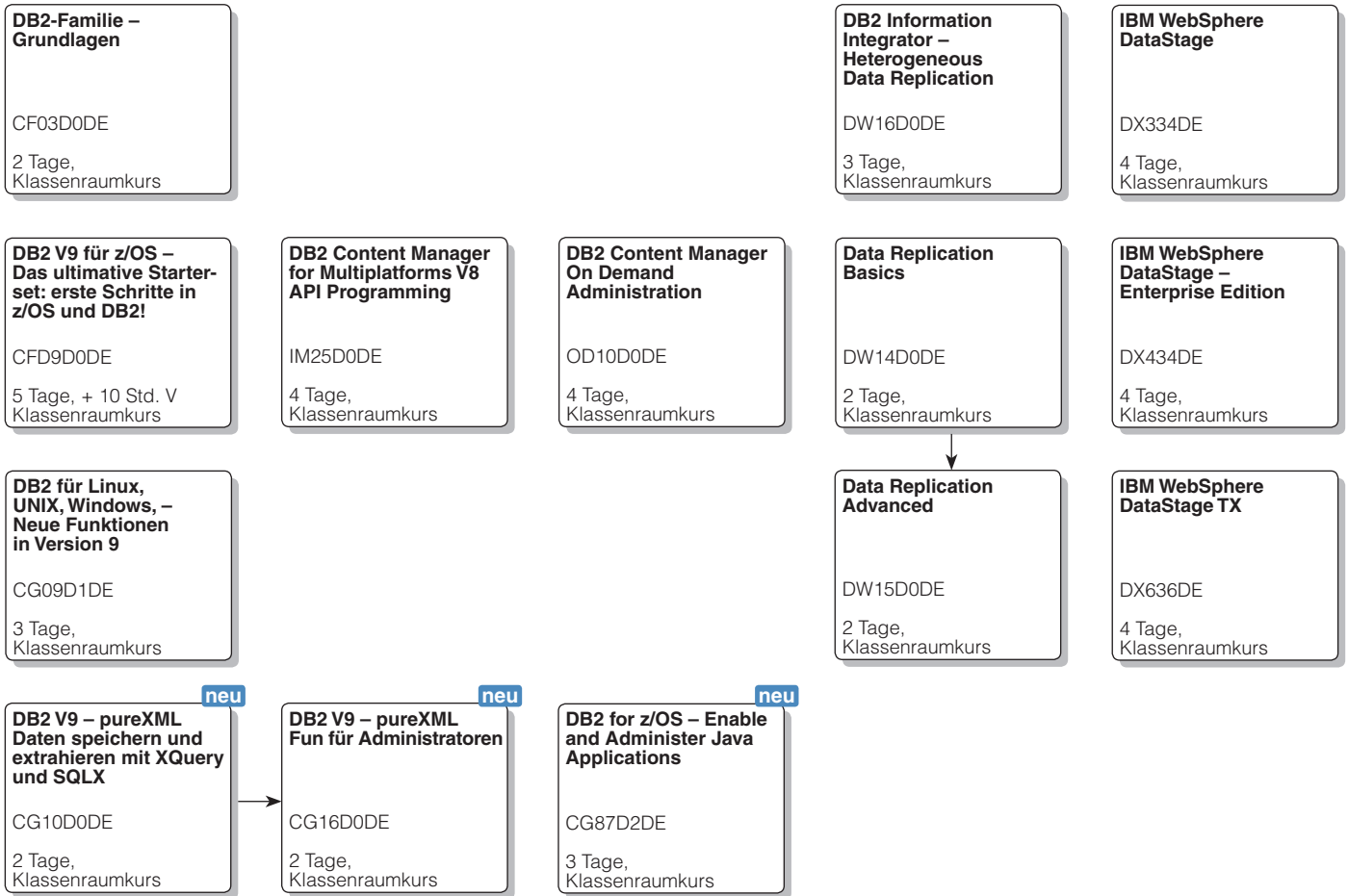


SOA – Administration und Betrieb

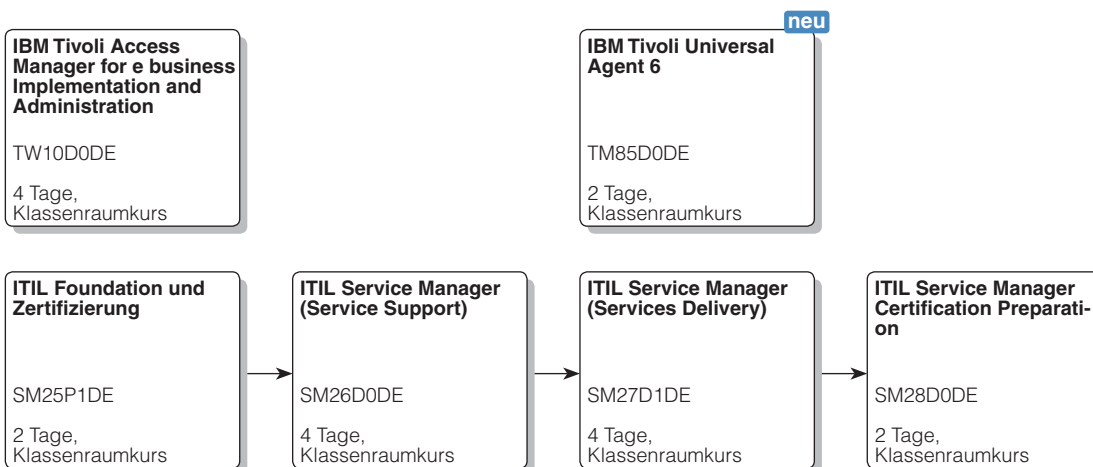


 Kursinhalt in Entwicklung

## SOA und Information Management



## SOA und Tivoli





IBM Deutschland GmbH  
70548 Stuttgart  
**ibm.com/de**

IBM Österreich  
Obere Donaustraße 95  
1020 Wien  
**ibm.com/at**

IBM Schweiz  
Vulkanstrasse 106  
8010 Zürich  
**ibm.com/ch**

Die IBM Homepage finden Sie unter:  
**ibm.com**

IBM, das IBM Logo und ibm.com sind eingetragene Marken der IBM Corporation.

AIX, DB2, @server, System i, System p, System x, System z, Lotus Notes, Tivoli und WebSphere sind Marken der IBM Corporation in den USA und/oder anderen Ländern.

Weitere Unternehmens-, Produkt- oder Servicenames können Marken anderer Hersteller sein.

Java und alle Java-basierenden Marken und Logos sind Marken von Sun Microsystems, Inc. in den USA und/oder anderen Ländern.

Microsoft, Windows, Windows NT und das Windows Logo sind Marken der Microsoft Corporation in den USA und/oder anderen Ländern.

Intel, Intel Inside (Logo), MMX und Pentium sind Marken der Intel Corporation in den USA und/oder anderen Ländern.

UNIX ist eine eingetragene Marke von The Open Group in den USA und anderen Ländern.

Linux ist eine Marke von Linus Torvalds in den USA und/oder anderen Ländern.

SAP, mySAP, R/2, R/3 und mySAP.com sind Marken oder eingetragene Marken der SAP AG.

Vertragsbedingungen und Preise erhalten Sie bei den IBM Geschäftsstellen und/oder den IBM Business Partnern. Die Produktinformationen geben den derzeitigen Stand wieder. Gegenstand und Umfang der Leistungen bestimmen sich ausschließlich nach den jeweiligen Verträgen.

© Copyright IBM Corporation 2006  
Alle Rechte vorbehalten.

IBM Form GM12-6724-01 (10/2006)

### **IBM Workplace: integraler Bestandteil der IBM SOA-Strategie.**

Unternehmen rationalisieren ihre IT-Infrastruktur und verbessern ihre Wirtschaftlichkeit mithilfe der serviceorientierten Architektur (SOA). Die IBM Workplace-Software bietet dazu ein neues, innovatives Modell. Durch die Bereitstellung eines zentralen, sicheren Zugriffspunkts erhalten Sie eine einheitliche, benutzerfreundliche Entwicklungs-, Anwendungs- und Managementumgebung. Gleichzeitig bildet sie eine Plattform für:

- *Produktivität – durch dynamische, rollenbasierte, in Abhängigkeit vom Kontext zusammengesetzte Ansichten*
- *Flexibilität für Unternehmen – durch Unterstützung offener Standards und Bereitstellung prozessgesteuerter Arbeitsplatzumgebungen auf der Basis einer serviceorientierten Architektur*
- *Modulare Anwendungen – durch wiederverwendbare Services und Ressourcen zur Reduzierung von Entwicklungskosten und Verkürzung von Implementierungszeiten*

IBM Workplace ist die übergreifende Strategie. Zugleich ist es der Name einer Familie von Softwareprodukten, Lösungen und Technologien, die zur Förderung der Zusammenarbeit der Mitarbeiter sowie zur effizienteren Bearbeitung täglicher Aufgaben konzipiert wurden.

IBM Workplace-Software liefert auf offenen Standards basierende Funktionalitäten, die einfach und schnell in andere Anwendungen der unternehmensweiten IT integriert werden können. Die Software schafft mehr Produktivität durch eine dynamische Zusammenarbeit von Mitarbeitern und Unternehmen, durch eine bessere Nutzung der bereits getätigten Investitionen und durch das Aufzeigen neuer, flexibler Wege bei der Anwendungsentwicklung.

Fragen Sie uns. Wir bieten Ihnen maßgeschneiderte Kurse an.